
ÁSÝND LOFTLÍNU

MYNDAHEFTI – SVÆÐI C

Blöndulína 3 - Umhverfismatsskýrsla

LANDSNET



MANNVIT



EFNISYFIRLIT

1.0 Raunásýnd

- 1.1 Áhrif sólarstöðu á ásýnd mastra
- 1.2 Línuslóðir
- 1.3 Raunásýnd

2.0 Sýnileiki

- 2.1 Sýnileiki C1 suður
- 2.2 Sýnileiki C1 norður
- 2.3 Sýnileiki C1b suður
- 2.4 Sýnileiki C1b norður
- 2.5 Sýnileiki C2 suður
- 2.6 Sýnileiki C2 norður

3.0 Ásýndarmyndir

- 3.1 Yfirlitskort ásýndarmynda



MANNVIT

LANDSNET

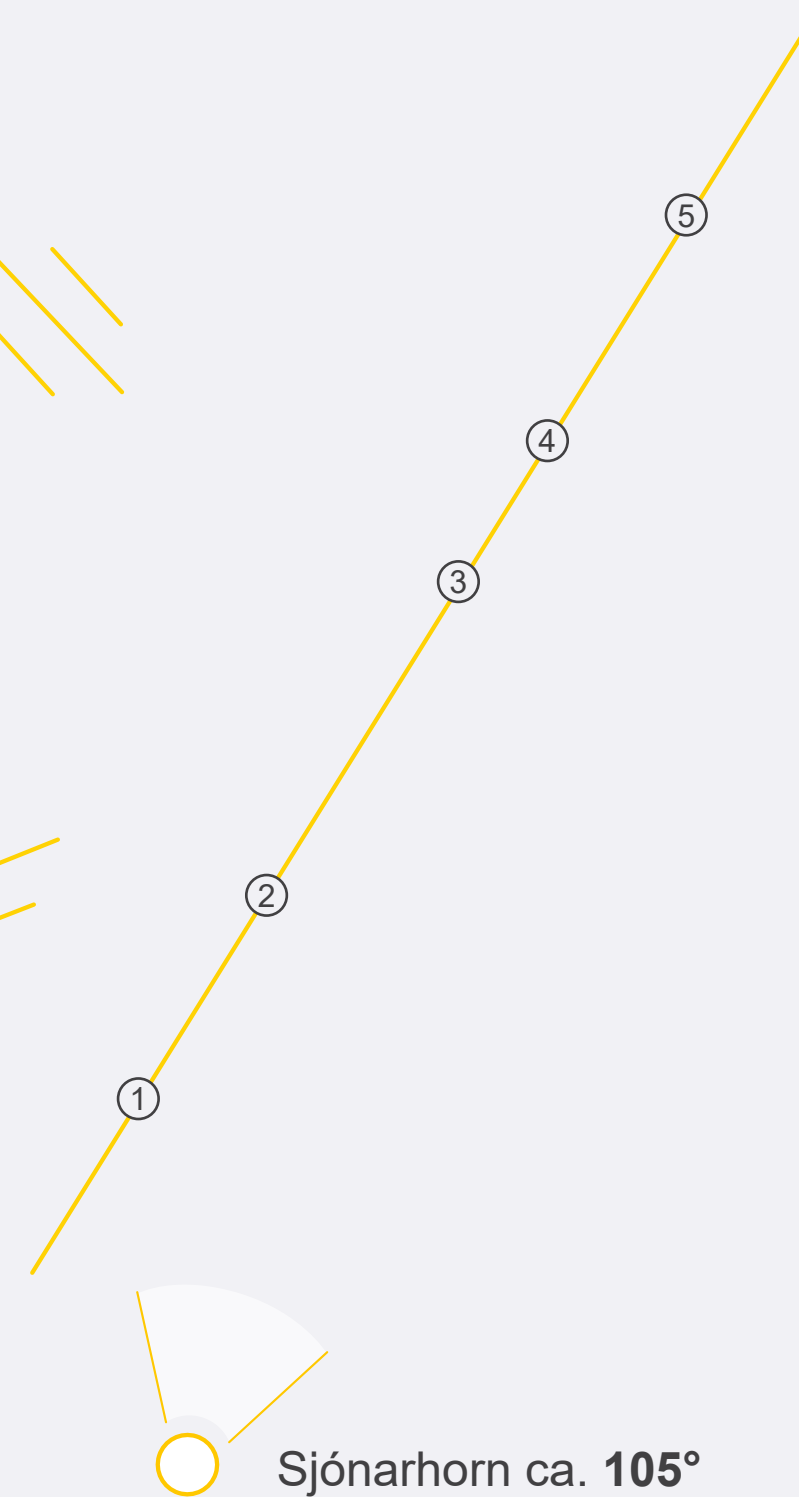
Áhrif sólarstöðu á ásýnd mastra

Margir þættir hafa áhrif á ásýnd mastra, t.d. fjarlægð, birtuskilyrði og bakgrunnur, þ.e. hvort mastur beri við himinn eða land. Á meðfylgjandi myndum má sjá dæmi um hvernig ásýnd mastra breytist með mismunandi bakgrunn og eftir því hvernig sólarljós fellur á möstur á mismunandi tímum dags.

17. júní 2020
kl. 15:30 / 227°



17. júní 2020
kl. 12:00 / 157°



Raunásýnd 17. júní 2020 kl. 12:00 / fjarlægð í mastur 3: 1,9 km



Raunásýnd 17. júní 2020 kl. 15:30 / fjarlægð í mastur 3: 1,9 km

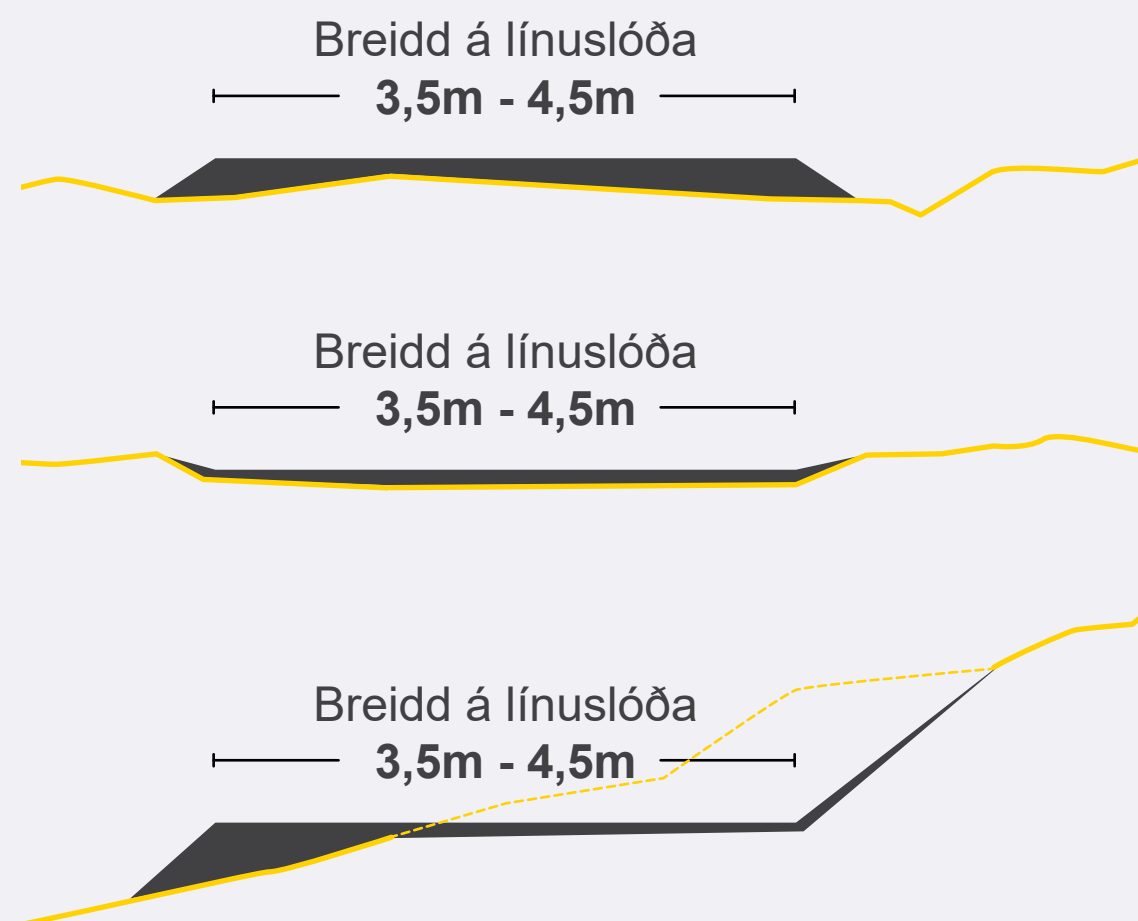


MANNVIT

LANDSNET

Línuslóðir

Útbúa þarf slóðir meðfram línuleiðum. Yfirborðsbreidd línuslóða verður 3,5-4,5 m. Slóðir verða lagaðar að landi eins og hægt er og verða ýmist upphækkaðar, niðurgrafnar eða í skeringum/á fyllingum. Slóðagerð verður haldið í lágmarki, þ.e. ekki umfram þarfir. Línuslóðir sem sýndar eru á ásýndarmyndum í þessu myndahefti sýna ekki endanlega legu slóða. Línuslóðir eru sýndar á myndum þar sem líklegast er að þær séu greinilegar. Unnið verður að endanlegri útfærslu slóða og akstursleiða í samráði við landeigendur og fulltrúa Umhverfisstofnunar. Myndirnar hér til hliðar sýna mismunandi útfærslur línuslóða.



Dæmi 1. Nýleg línuslóð milli Kröflulínu 2 og 3



Dæmi 2. Línuslóð á Hólasandi við Kröflulínu 4



Dæmi 3. Nýleg línuslóð meðfram Hólasandslínu 3



Dæmi 4. Nýleg línuslóð vegna Hólasandslínu 3



MANNVIT

LANDSNET

Raunásýnd

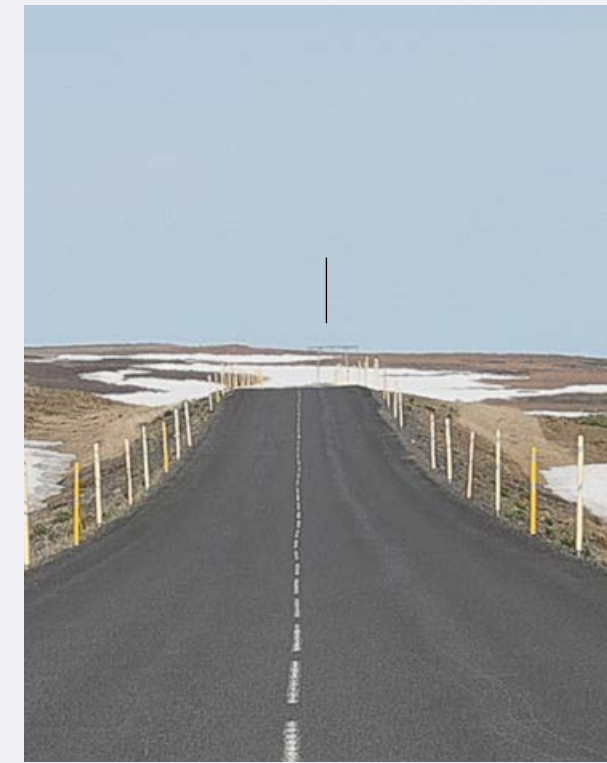
Myndir sýnir raunásýnd þeistareykjalínu 1 milli Kröflu og Bakka. Sambærileg möstur eru fyrirhuguð vegna Blöndulínu 3.



Fjarlægð í mastur **0,5 km**



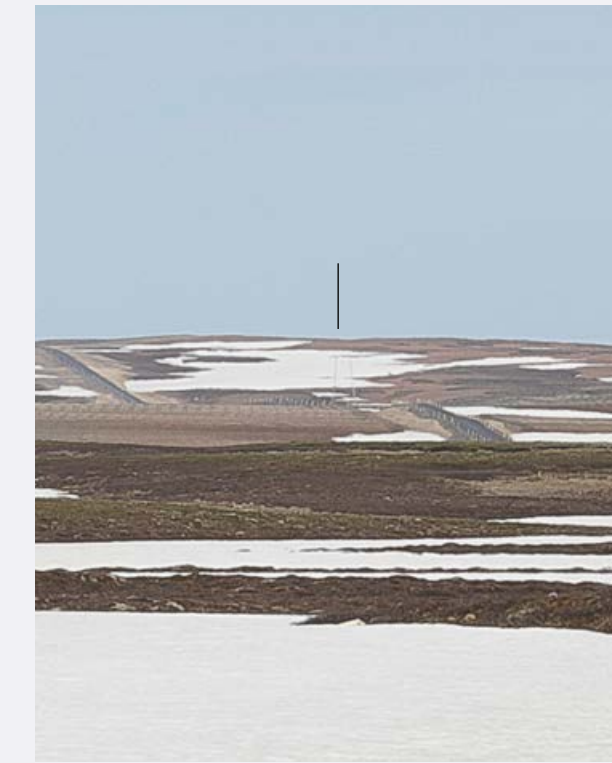
Fjarlægð í mastur **1,0 km**



Fjarlægð í mastur **2,0 km**

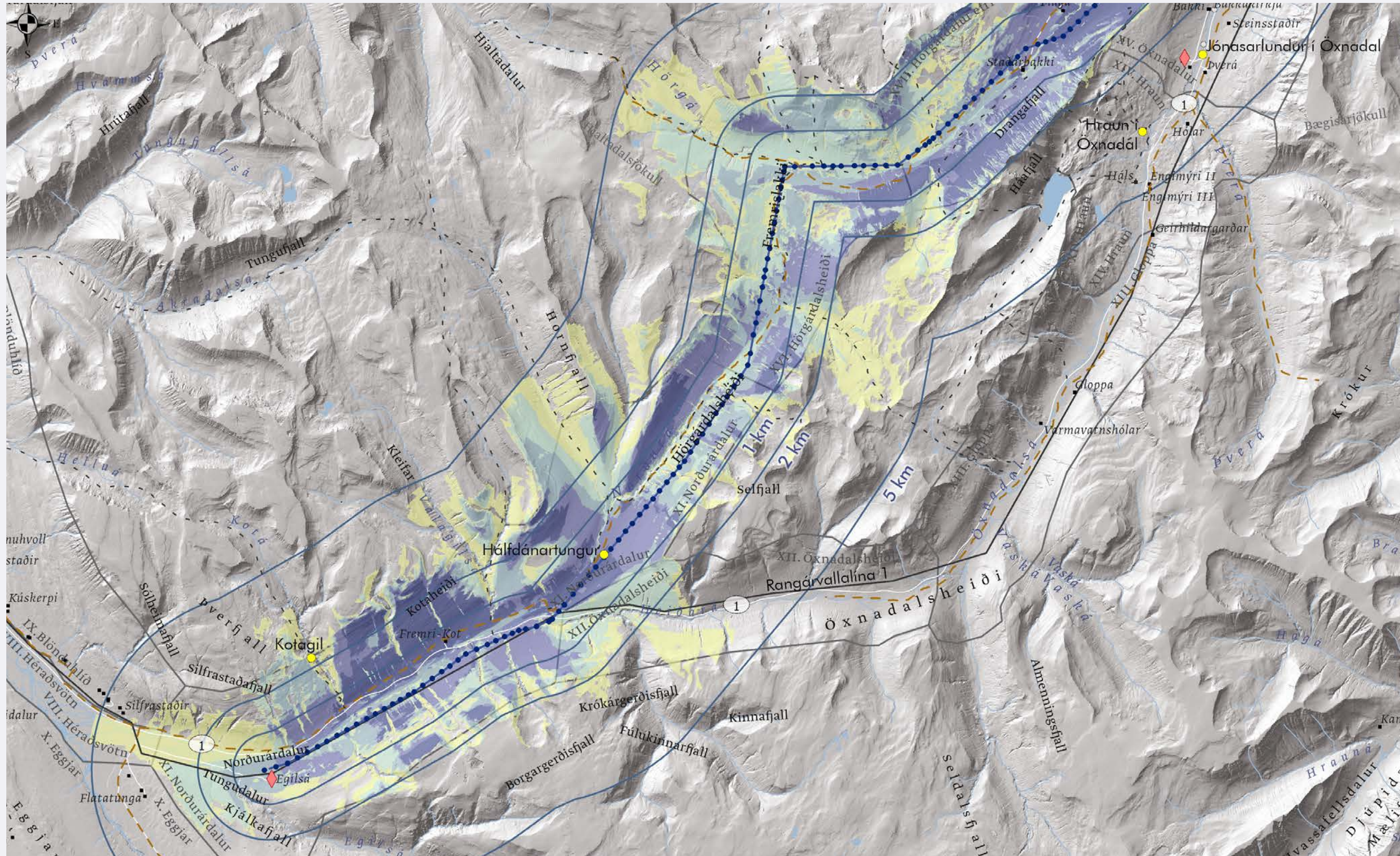


Fjarlægð í mastur **3,0 km**



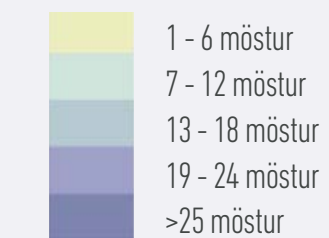
Fjarlægð í mastur **4,0 km**



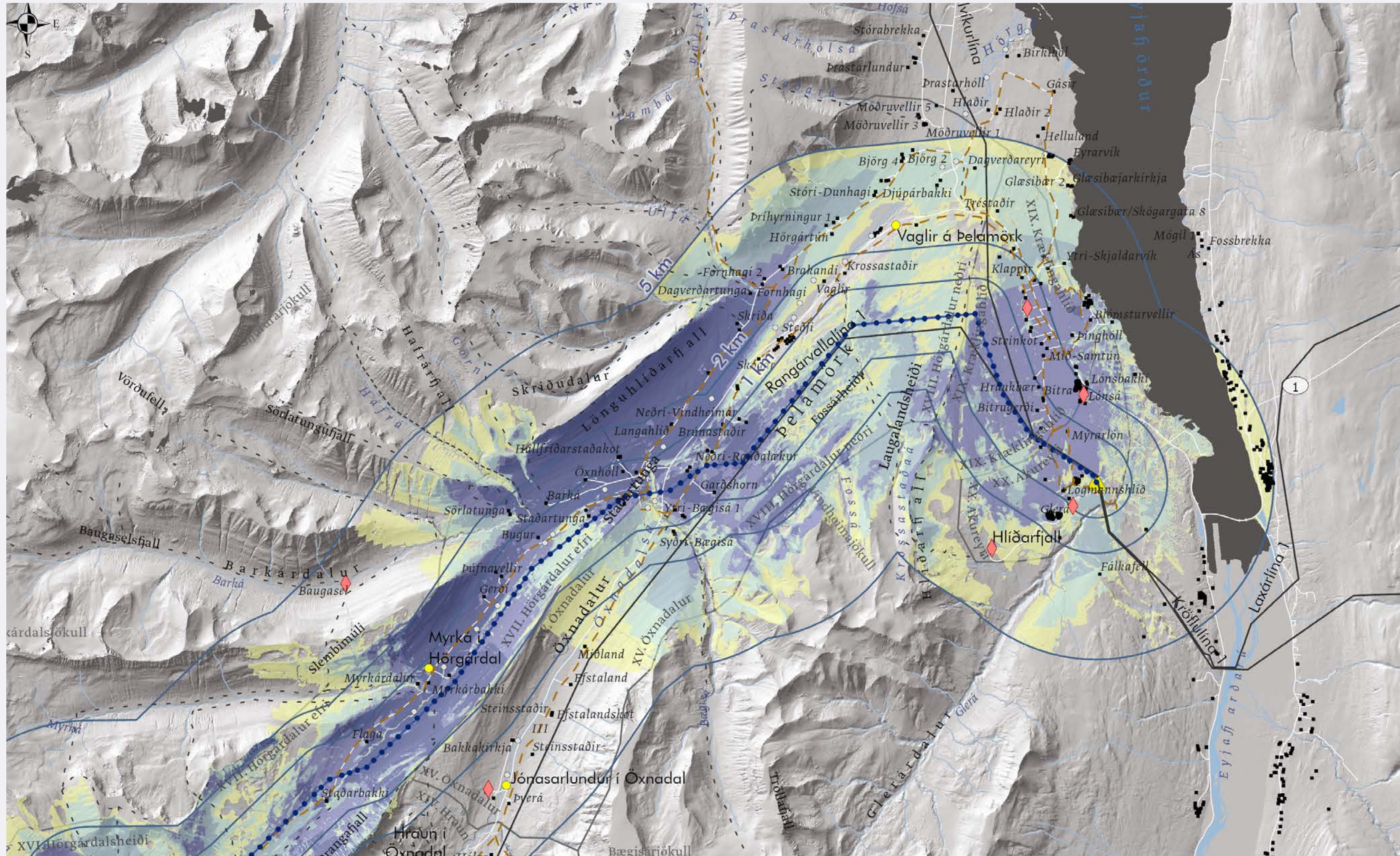


BLÖNDULÍNA 3 SÝNILEIKI C1

Fjöldi sýnilegra mastra

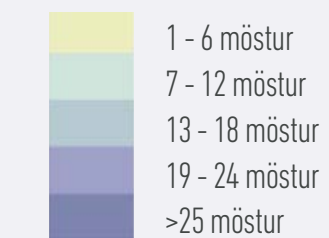


- Möstur
- Veiðistaður
- Áhugaverðir staðir
- ◆ Gisting
- Landslagsheildir
- - - Gönguleiðir
- - - Reiðleiðir
- ▲ Núverandi tengivirki

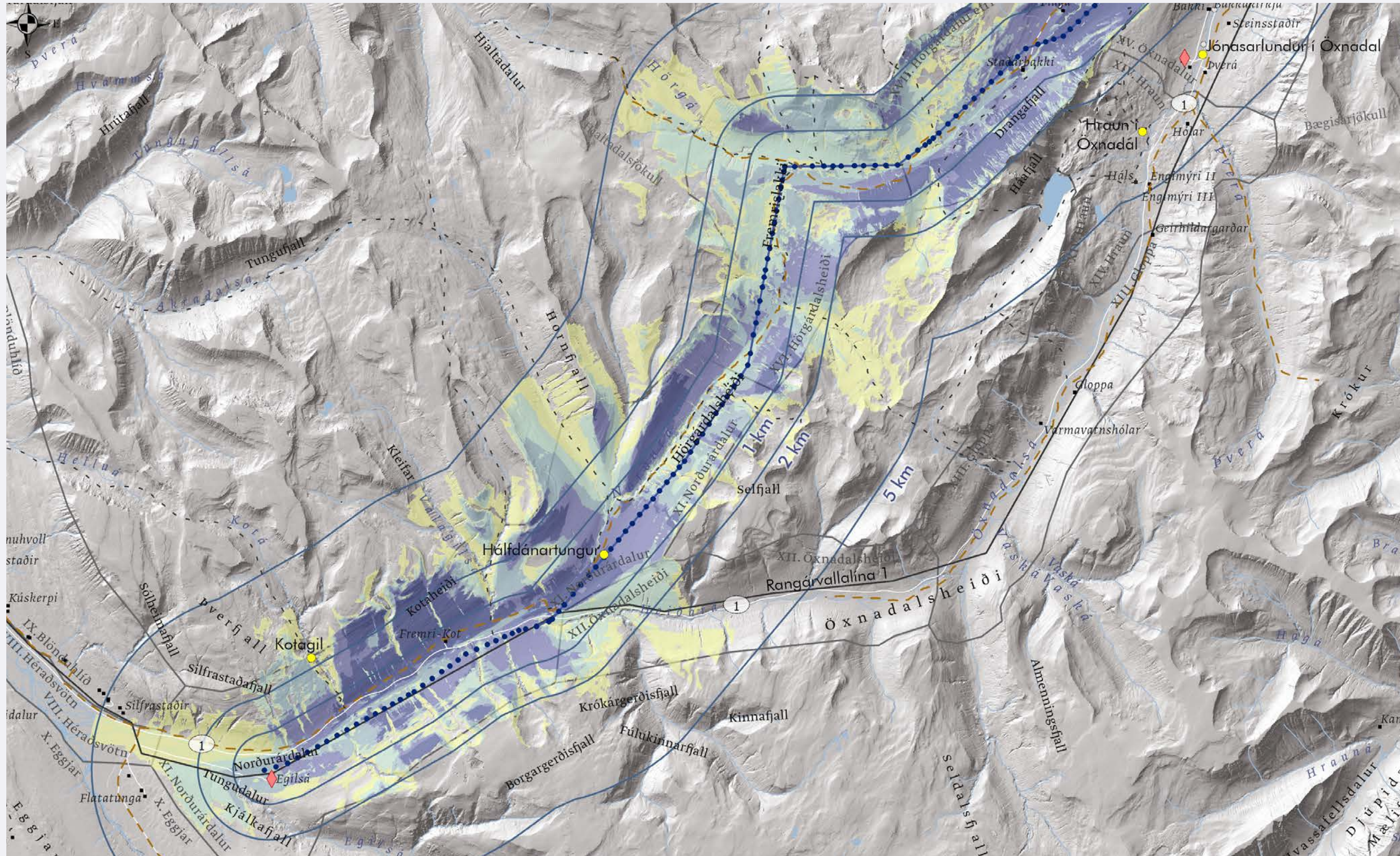


BLÖNDULÍNA 3 SÝNILEIKI C1

Fjöldi sýnilegra mastra

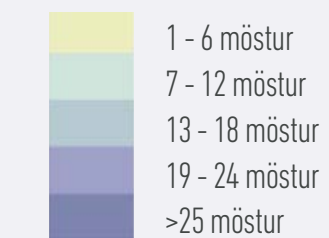


- Möstur
- Veiðistaður
- Áhugaverðir staðir
- ◆ Gisting
- Landslagsheildir
- - - Gönguleiðir
- - - Reiðleiðir
- ▲ Núverandi tengivirki

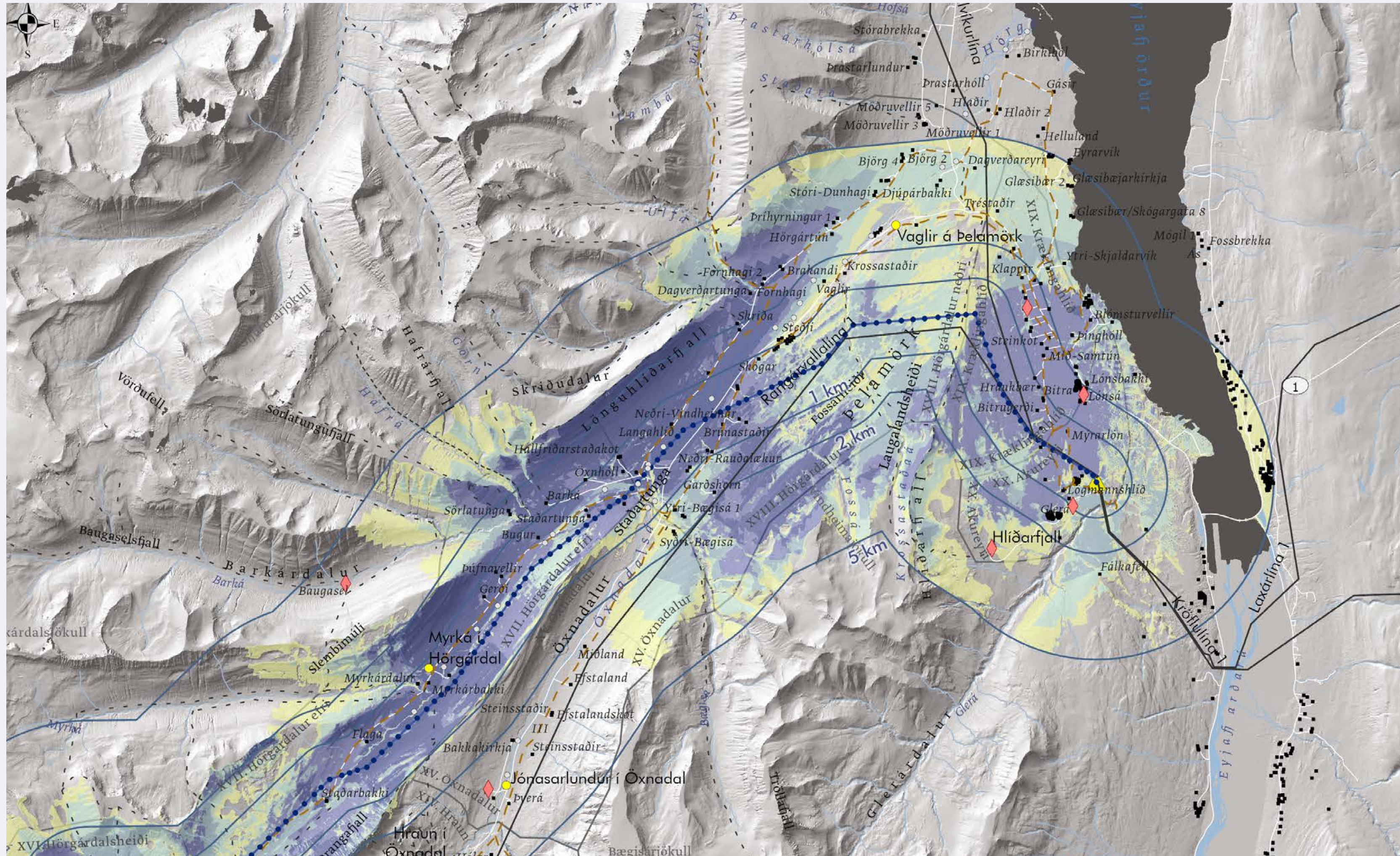


BLÖNDULÍNA 3 SÝNILEIKI C1B

Fjöldi sýnilegra mastra

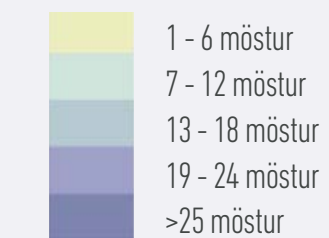


- Möstur
- Veiðistaður
- Áhugaverðir staðir
- ◆ Gisting
- Landslagsheildir
- - - Gönguleiðir
- - - Reiðleiðir
- ▲ Núverandi tengivirki

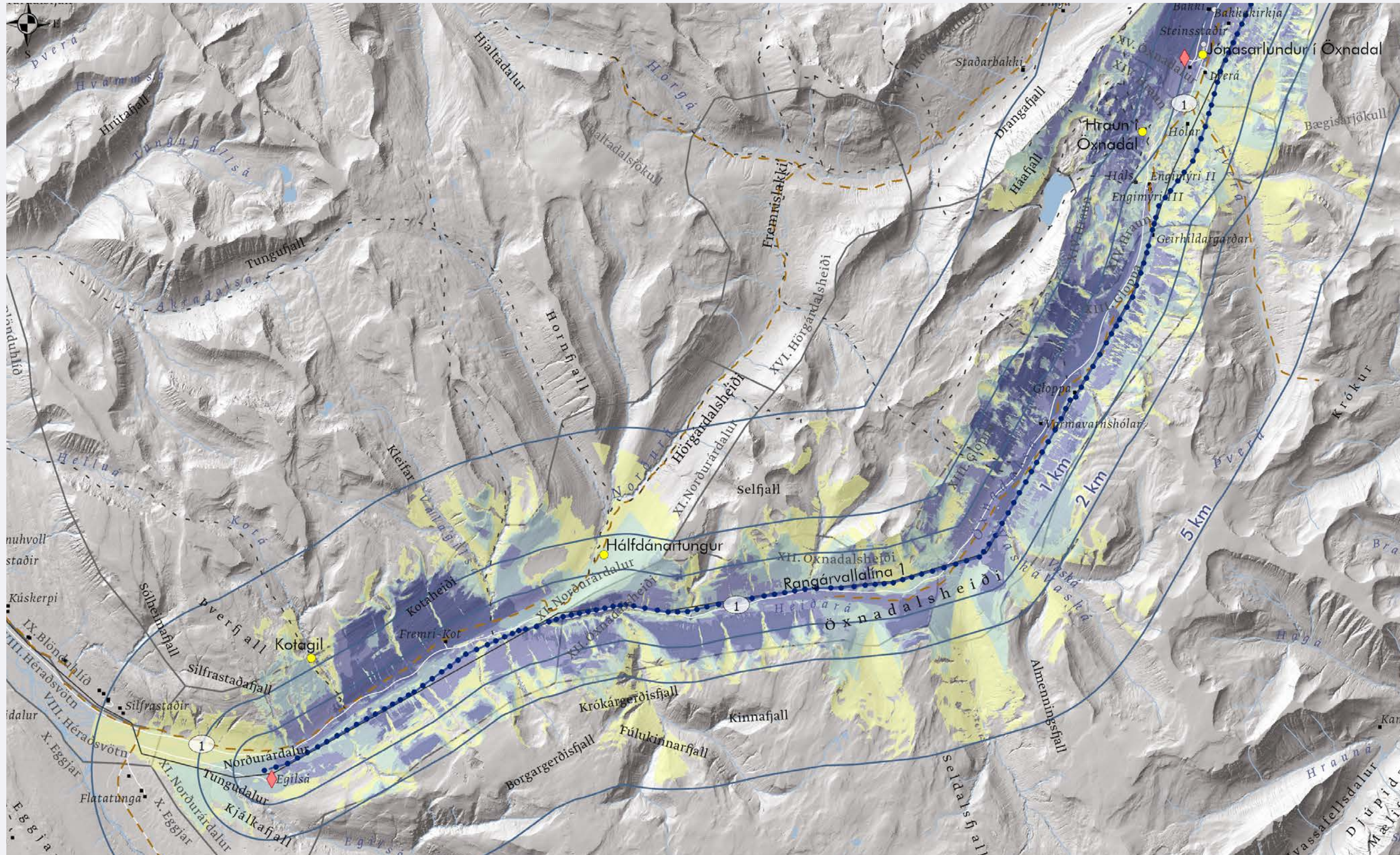


BLÖNDULÍNA 3 SÝNILEIKI C1B

Fjöldi sýnilegra mastra

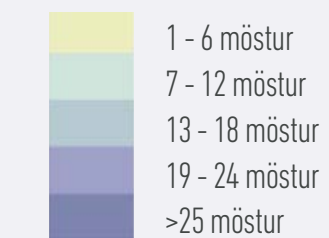


- Möstur
- Veiðistaður
- Áhugaverðir staðir
- ◆ Gisting
- Landslagsheildir
- - - Gönguleiðir
- - - Reiðleiðir
- ▲ Núverandi tengivirki

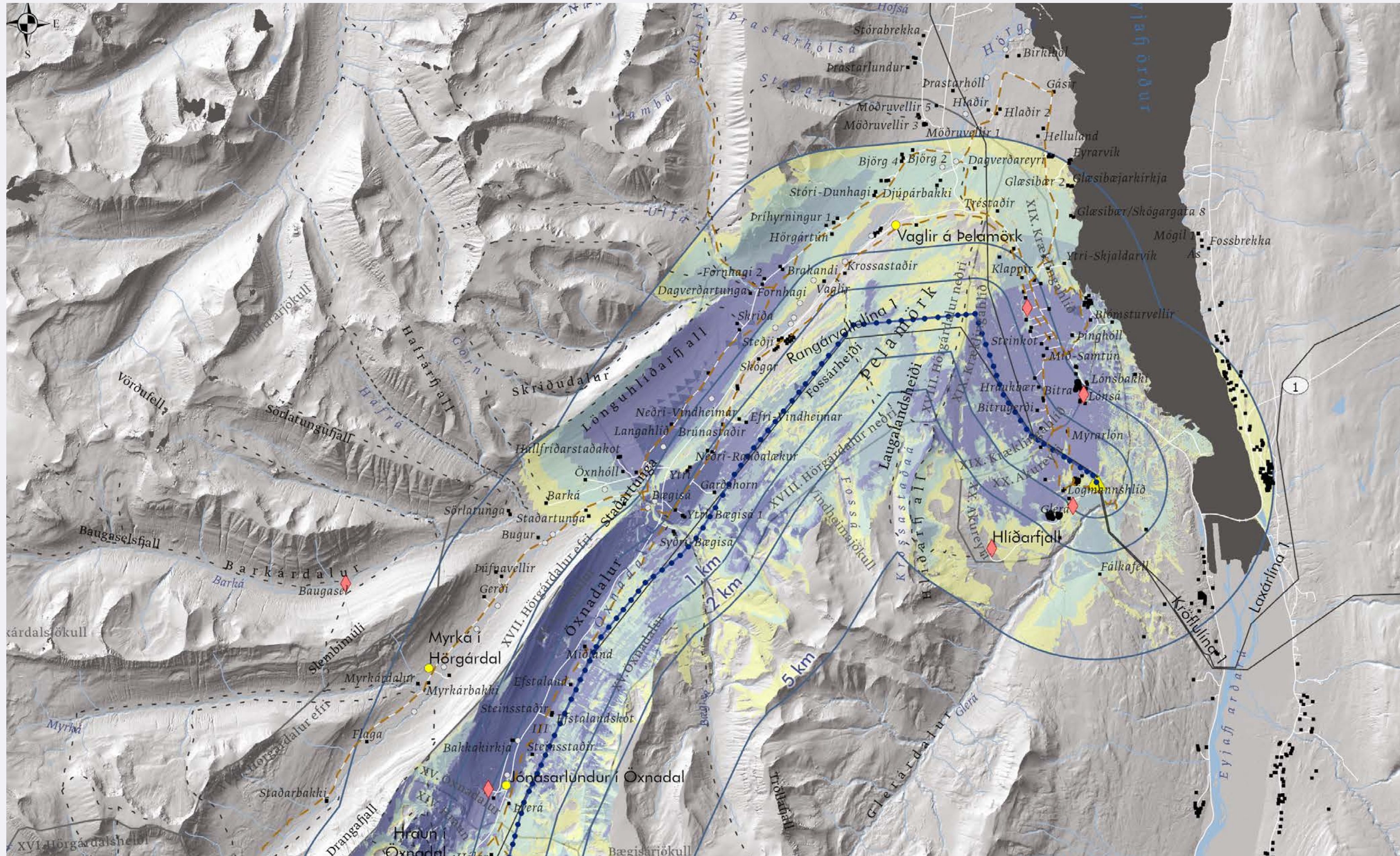


BLÖNDULÍNA 3 SÝNILEIKI C2

Fjöldi sýnilegra mastra



- Möstur
- Veiðistaður
- Áhugaverðir staðir
- ◆ Gisting
- Landslagsheildir
- - - Gönguleiðir
- - - Reiðleiðir
- ▲ Núverandi tengivirki



BLÖNDULÍNA 3 SÝNILEIKI C2

Fjöldi sýnilegra mastra



- Möstur
- Veiðistaður
- Áhugaverðir staðir
- ◆ Gisting
- Landslagsheildir
- - - Gönguleiðir
- - - Reiðleiðir
- ▲ Núverandi tengivirki



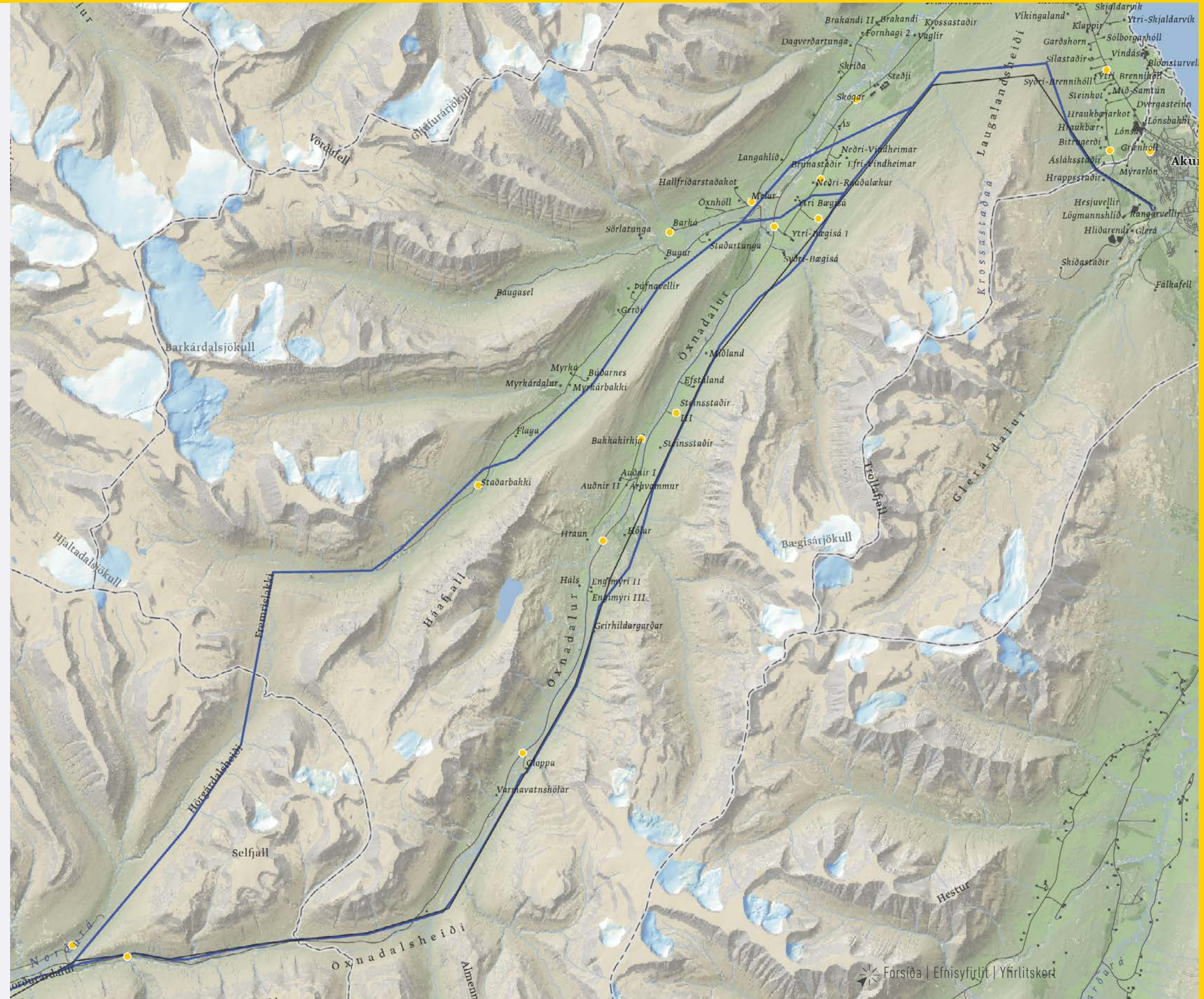
MANNVIT

LANDSNET

YFIRLITSKORT

MYNDATÖKUSTAÐIR ÁSYNDARMYNDI Á SVÆÐI C

VALKOSTIR C1, C1b OG C2



Núverandi ásjnd

 Norðaustur

Yfirlitskort 



Nr. C-1
**Land
í Norðurárdal**

C1 – Hörgárdalsleið

Mynd tekin frá eyðibýli í Norðurárdal undir Öxnadalshéiði. Horft er til norðausturs inn dalinn.

Breytt ásynd

 Norðaustur

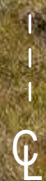
Yfirlitskort 



Nr. C-1
**Land
í Norðurárdal**

C1 – Hörgárdalsleið

Mynd tekin frá eyðibýli í Norðurárdal undir Öxnadalshéiði. Horft er til norðausturs inn dalinn.



Fjarlægð í línu: 900 m

Mynd gefur til kynna mögulega ásynd, ekki er um endanlega verkhönnun að ræða.

Núverandi ásjnd



Vestur



Aðalvalkostur

Yfirlitskort



Nr. C-2

Skógarhlíð á Öxnadalshéiði

C2 – Öxnadalshéið

Mynd tekin frá áningarstaðnum Skógarhlíð við Þjóðveg 1 á Öxnadalshéiði. Horft er til vesturs í átt að Norðurárdal. Rangárvallalína 1 fyrir miðri mynd.

Breytt ásýnd með Rangárvallalínu 1



Vestur



Aðalvalkostur

Yfirlitskort



Nr. C-2

Skógarhlíð á Öxnadalshéiði

C2 – Öxnadalshéið

Mynd tekin frá áningarstaðnum Skógarhlíð við Þjóðveg 1 á Öxnadalshéiði. Horft er til vesturs í átt að Norðurárdal. Rangárvallalína 1 fyrir miðri mynd.



Fjarlægð í línu: 200 m

Mynd gefur til kynna mögulega ásýnd, ekki er um endanlega verkhönnun að ræða.

Breytt ásýnd án Rangárvallalínu 1



Vestur



Aðalvalkostur

Yfirlitskort



Nr. C-2

Skógarhlíð á Öxnadalshéiði

C2 – Öxnadalshéið

Mynd tekin frá áningarstaðnum Skógarhlíð við Þjóðveg 1 á Öxnadalshéiði. Horft er til vesturs í átt að Norðurárdal. Rangárvallalína 1 fyrir miðri mynd.

Rangárvallalína 1 hefur verið fjarlægð.



Fjarlægð í línu: 200 m

Mynd gefur til kynna mögulega ásýnd, ekki er um endanlega verkhönnun að ræða.

Núverandi ásjón

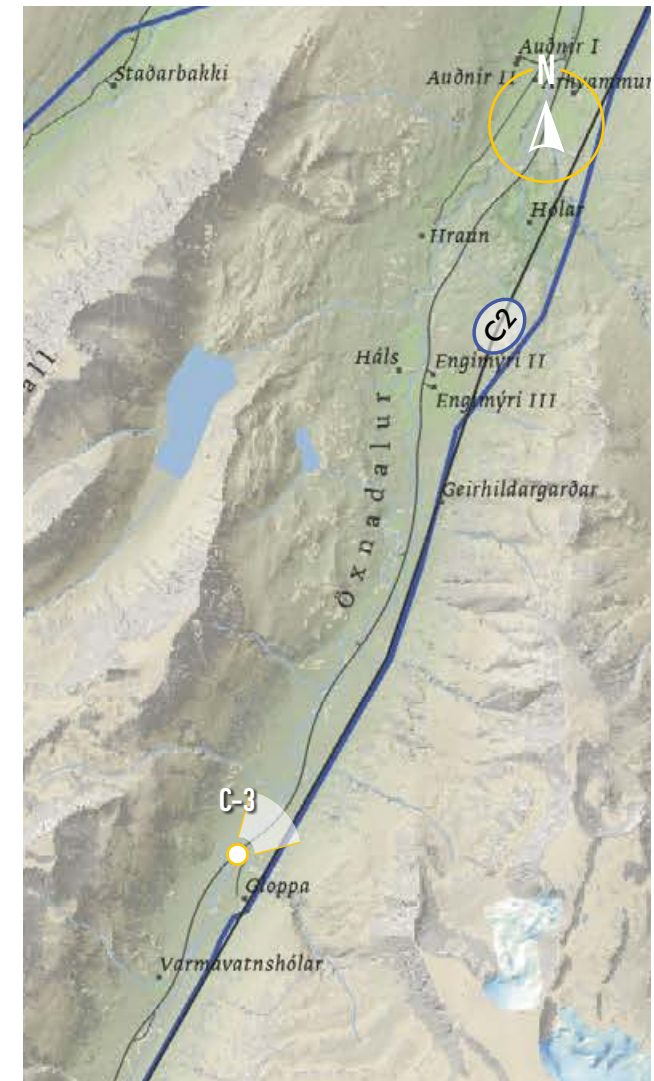


Norðaustur



Aðalvalkostur

Yfirlitskort



Nr. C-3

Þjóðvegur 1 í Öxnadal

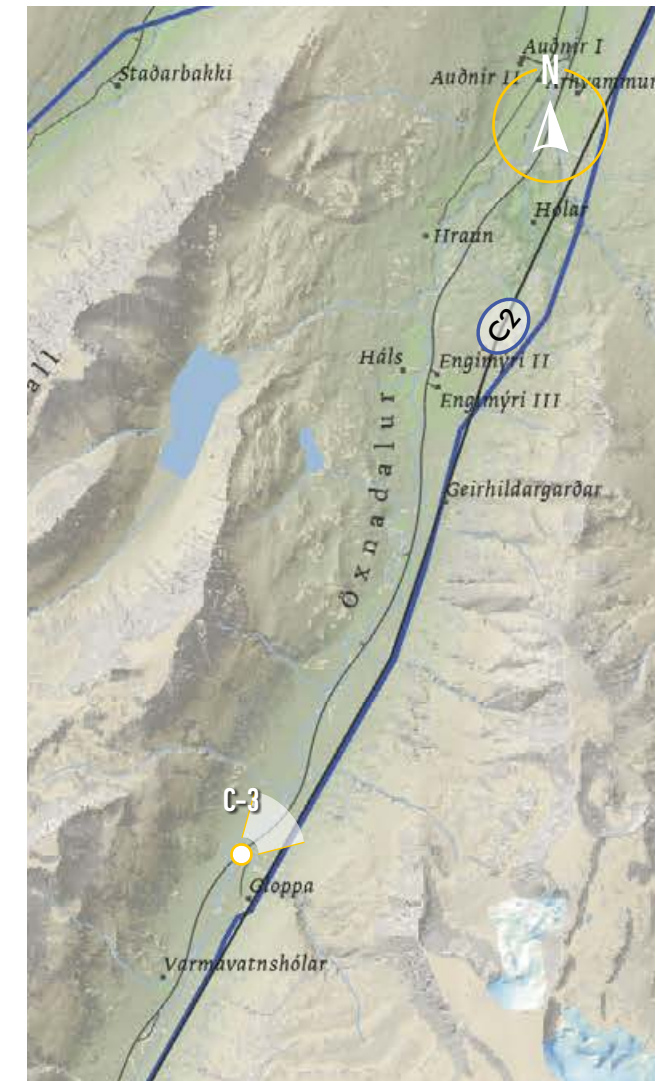
C2 – Öxnadalsleið

Mynd tekin af Þjóðvegi 1 við afleggjara að eyðibýlinu Gloppu. Horft er til norðausturs. Rangárvallalína 1 liggur þvert yfir mynd.

Breytt ásýnd með Rangárvallalínu 1

Norðaustur Aðalvalkostur

Yfirlitskort



Nr. C-3 Þjóðvegur 1 í Öxnadal

C2 – Öxnadalsleið

Mynd tekin af Þjóðvegi 1 við afleggjara að eyðibýlinu Gloppu. Horft er til norðausturs. Rangárvallalína 1 liggur þvert yfir mynd.

Fjarlægð í línu: 1,3 km

Mynd gefur til kynna mögulega ásýnd, ekki er um endanlega verkhönnun að ræða.

Breytt ásýnd án Rangárvallalínu 1

Norðaustur Aðalvalkostur

Yfirlitskort



Nr. C-3 Þjóðvegur 1 í Öxnadal

C2 – Öxnadalsleið

Mynd tekin af Þjóðvegi 1 við afleggjara að eyðibýlinu Gloppu. Horft er til norðausturs.

Rangárvallalína 1 hefur verið fjarlægð.

Fjarlægð í línu: 1,3 km

Mynd gefur til kynna mögulega ásýnd, ekki er um endanlega verkhönnun að ræða.



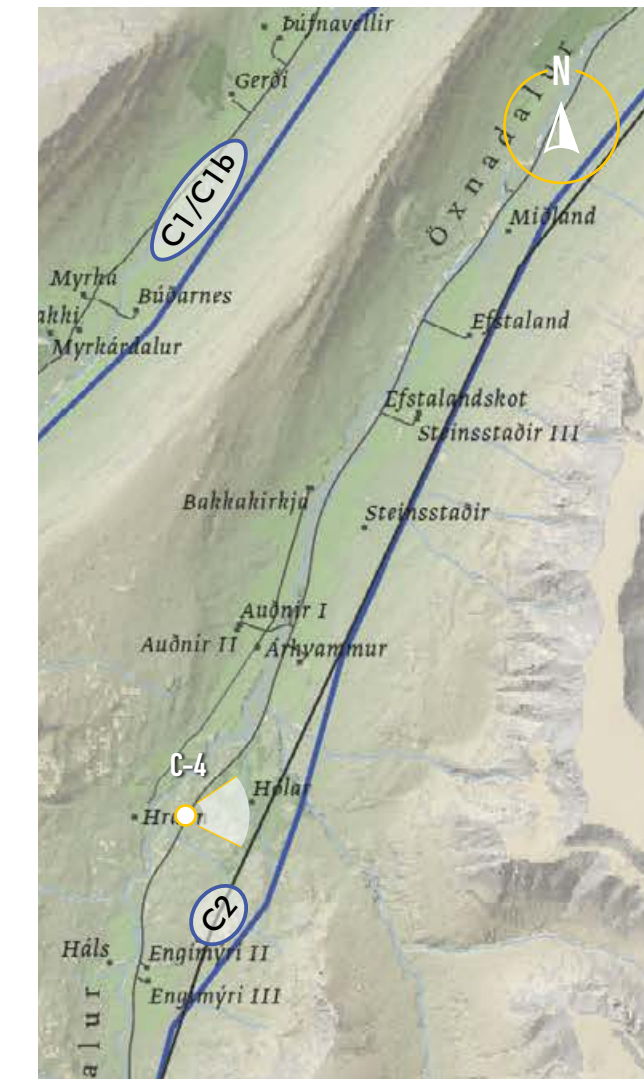
Austur



Aðalvaskostur

Núverandi ásyn

Trírnútskort



Nr. C-4

Þjóðvegur 1 við Hraun í Öxnadal

C2 – Öxnadalsleið

Mynd tekin frá útskoti við Þjóðveg 1, skammt frá afleggjara að bænum Hraun í Öxnadal. Horft er til austurs. Bærinn Hólar til hægri á mynd. Rangárvallalína 1 liggur þvert yfir mynd.



Breytt ásynd með Rangárvallalínu 1

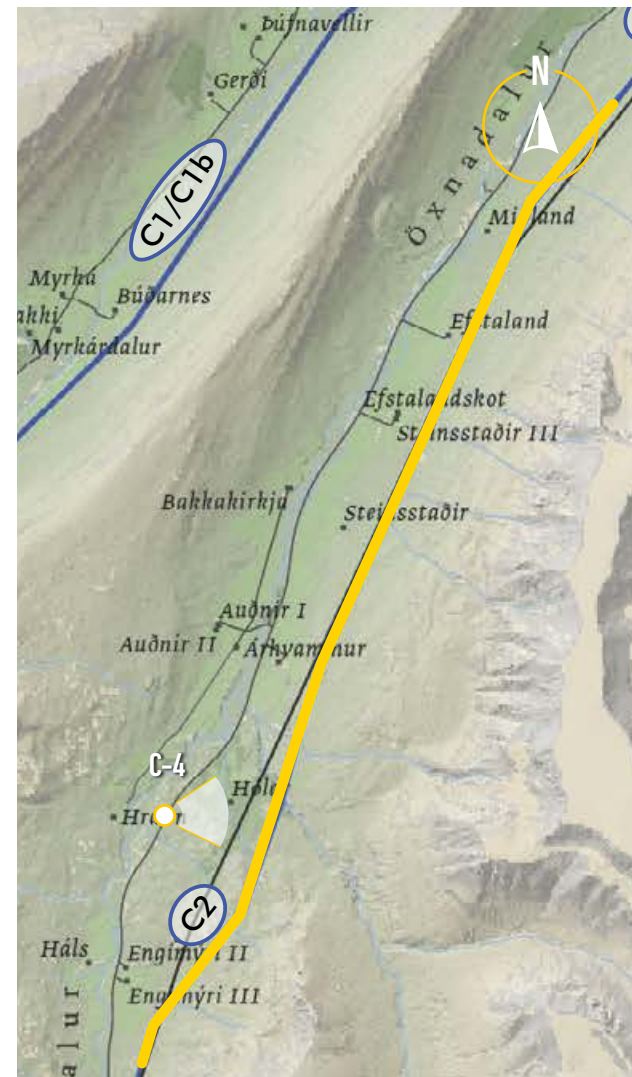
Austur Aðalvalkostur

Þrjúskort



Fjarlægð í línu: 1,4 km

Mynd gefur til kynna mögulega ásynd, ekki er um endanlega verkhönnun að ræða.



Nr. C-4 Þjóðvegur 1 við Hraun í Öxnadal

C2 – Öxnadalsleið

Mynd tekin frá útskoti við Þjóðveg 1, skammt frá afleggjara að bænum Hraun í Öxnadal. Horft er til austurs. Bærinn Hólar til hægri á mynd. Rangárvallalína 1 liggur þvert yfir mynd.



Breytt ásynd á Rángárvallalínu 1

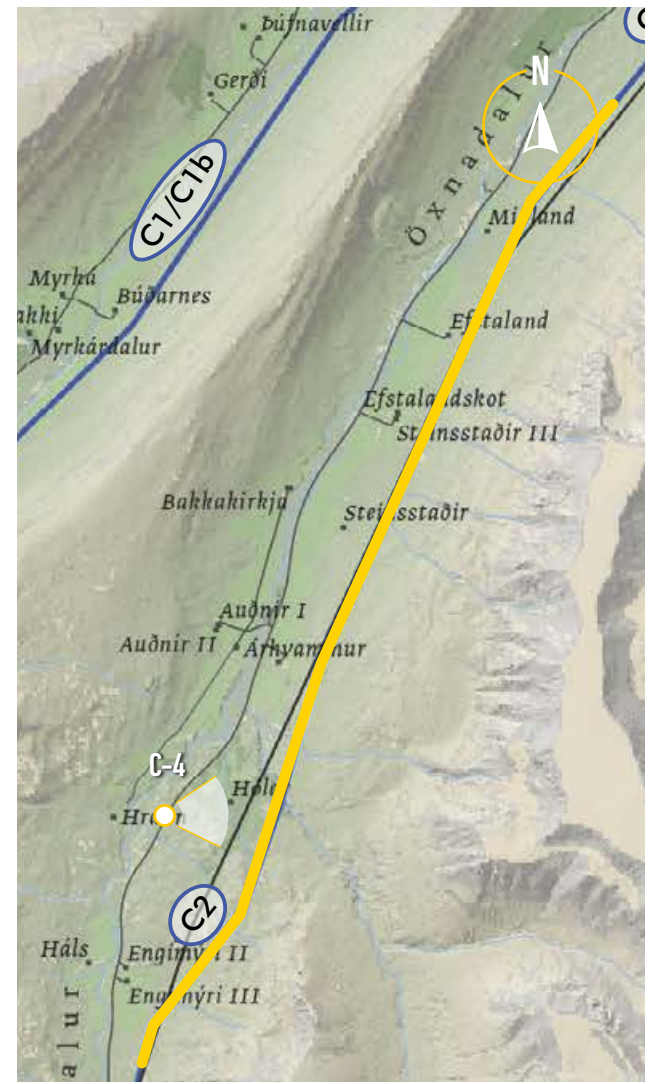
Austur Aðalvakkostur

Trírinnskort



Fjarlægð í línu: 1,4 km

Mynd gefur til kynna mögulega ásynd, ekki er um endanlega verkhönnun að ræða.



Nr. C-4 Þjóðvegur 1 við Hraun í Öxnadal

C2 – Öxnadalsleið

Mynd tekin frá útskoti við Þjóðveg 1, skammt frá afleggjara að bænum Hraun í Öxnadal. Horft er til austurs. Bærinn Hólar til hægri á mynd.

Rángárvallalína 1 hefur verið fjarlægð.

Núverandi ásjúnd

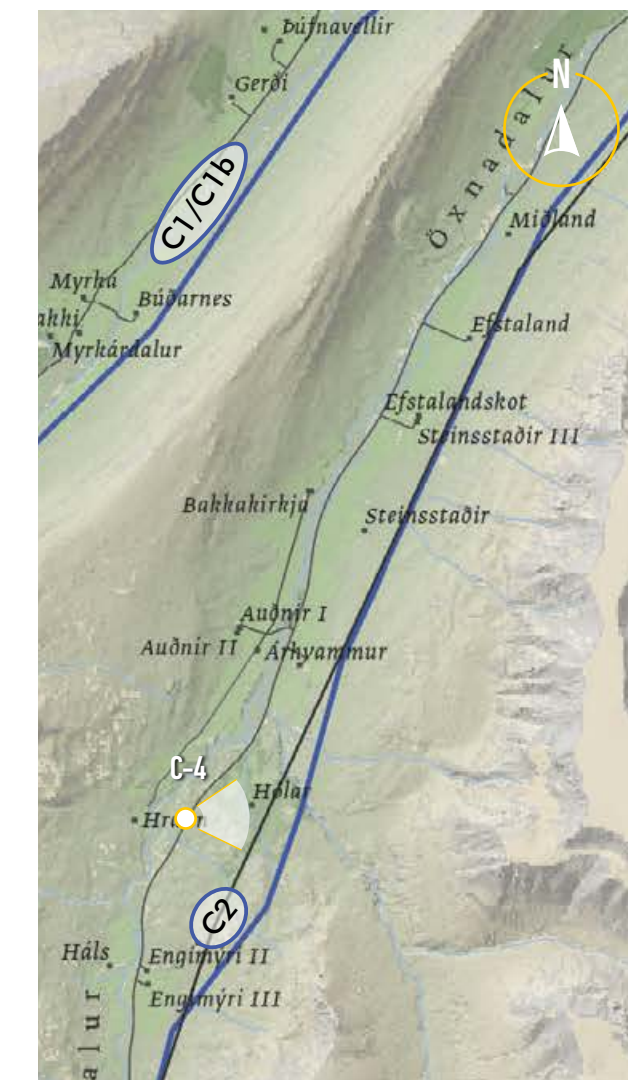


Austur



Aðalvalkostur

Yfirlitskort



Nr. C-4

Þjóðvegur 1 við Hraun í Öxnadal

C2 – Öxnadalsleið

Mynd tekin frá útskoti við Þjóðveg 1, skammt frá afleggjara að bænum Hraun í Öxnadal. Horft er til austurs. Bærinn Hólar til hægri á mynd. Rangárvallalína 1 liggur þvert yfir mynd.

Breytt ásýnd með Rangárvallalínu 1

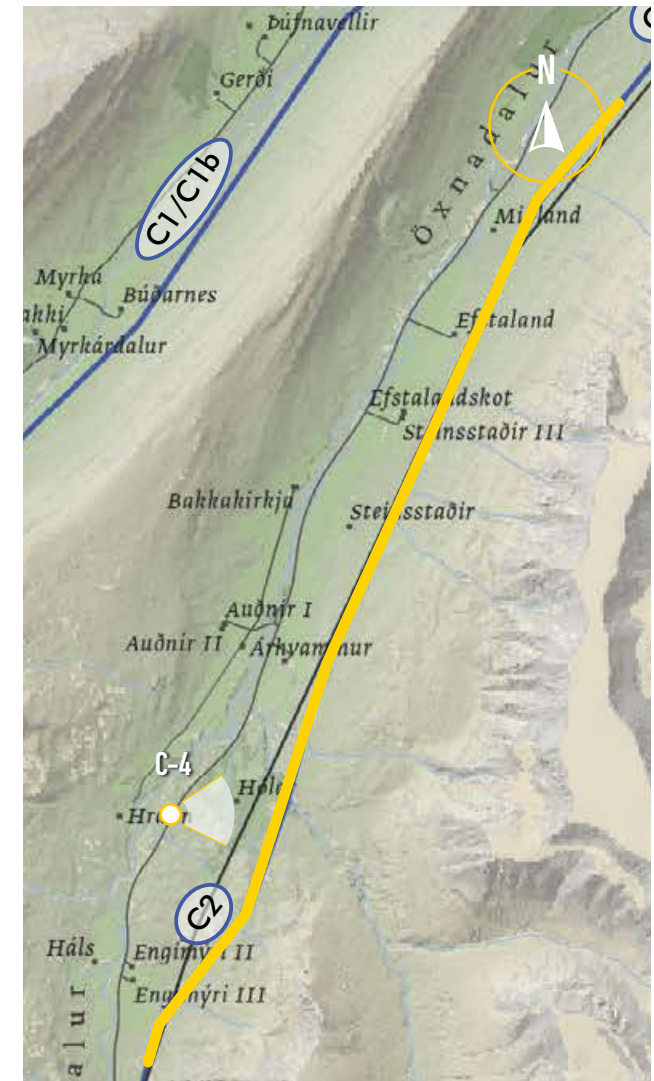


Austur



Aðalvalkostur

Yfirlitskort



Nr. C-4

Þjóðvegur 1 við Hraun í Öxnadal

C2 – Öxnadalssleið

Mynd tekin frá útskoti við Þjóðveg 1, skammt frá afleggjara að bænum Hraun í Öxnadal. Horft er til austurs. Bærinn Hólar til hægri á mynd. Rangárvallalína 1 liggur þvert yfir mynd.



Fjarlægð í línu: 1,4 km

Mynd gefur til kynna mögulega ásýnd, ekki er um endanlega verkhönnun að ræða.

Breytt ásýnd án Rangárvallalínu 1

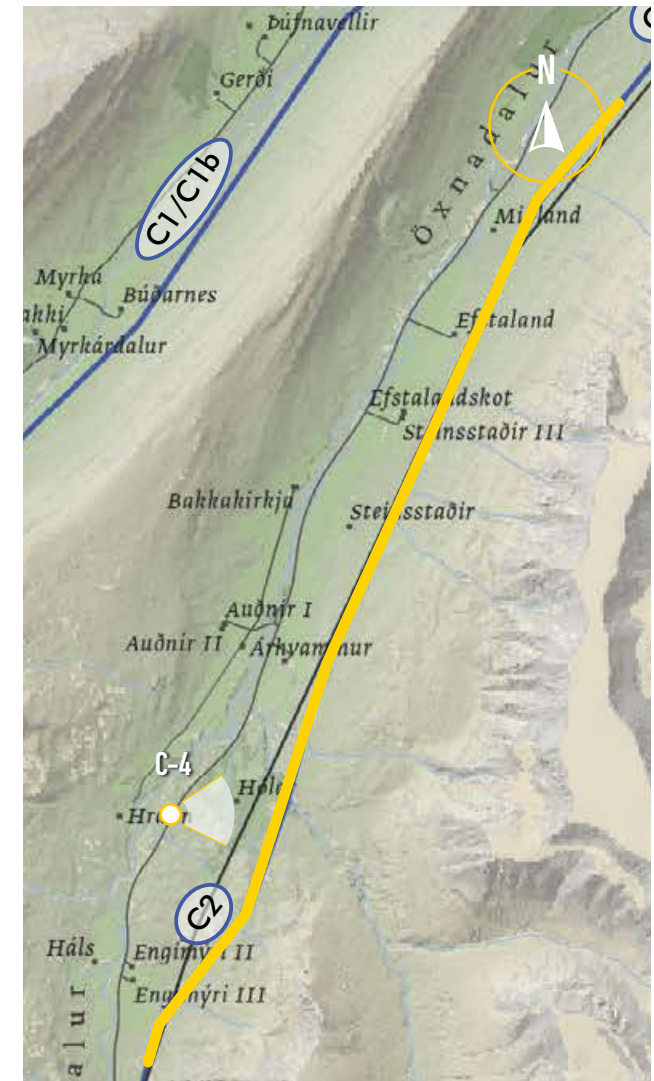


Austur



Aðalvalkostur

Yfirlitskort



Nr. C-4 Þjóðvegur 1 við Hraun í Öxnadal

C2 – Öxnadalsleið

Mynd tekin frá útskoti við Þjóðveg 1, skammt frá afleggjara að bænum Hraun í Öxnadal. Horft er til austurs. Bærinn Hólar til hægri á mynd.

Rangárvallalína 1 hefur verið fjarlægð.



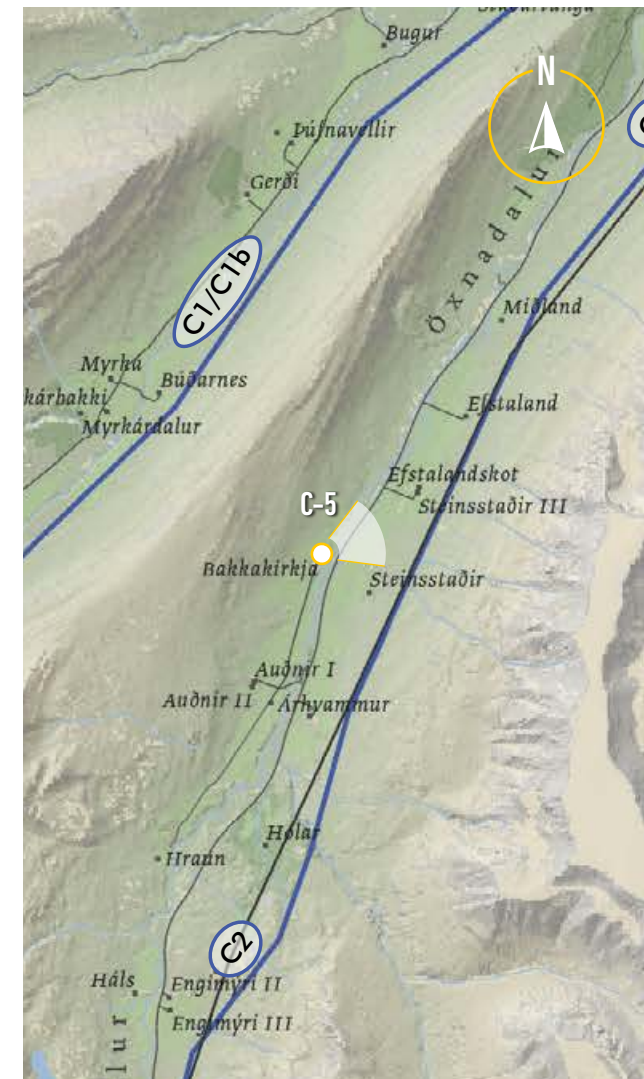
Fjarlægð í línu: 1,4 km

Mynd gefur til kynna mögulega ásýnd, ekki er um endanlega verkhönnun að ræða.

Núverandi ásjnd

Norðaustur Aðalvalkostur

Yfirlitskort



Nr. C-5

Bakki í Öxnadal

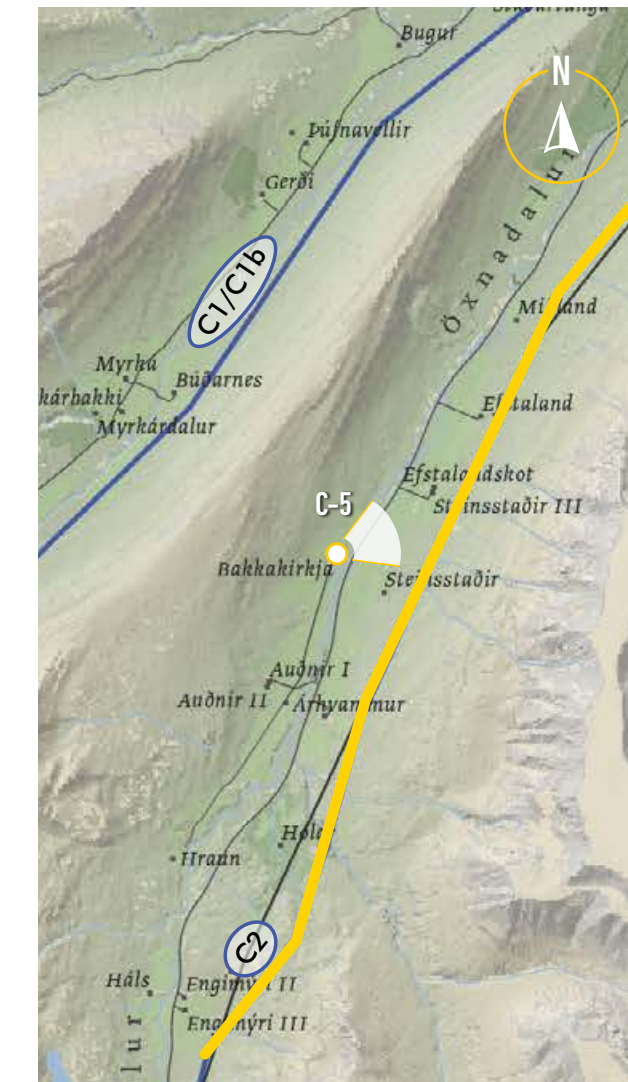
C2 – Öxnadalsleið

Mynd tekin frá kirkjustaðnum Bakka. Horft er til norðausturs yfir Öxnadalsá. Rangárvallalína 1 liggur þvert yfir mynd fyrir ofan bæinn Steinsstaðir 2 sem er fyrir miðri mynd.

Breytt ásýnd með Rangárvallalínu 1

Norðaustur Aðalvalkostur

Yfirlitskort



Nr. C-5 Bakki í Öxnadal

C2 – Öxnadalsleið

Mynd tekin frá kirkjustaðnum Bakka. Horft er til norðausturs yfir Öxnadalsá. Rangárvallalína 1 liggur þvert yfir mynd fyrir ofan bæinn Steinsstaðir 2 sem er fyrir miðri mynd.

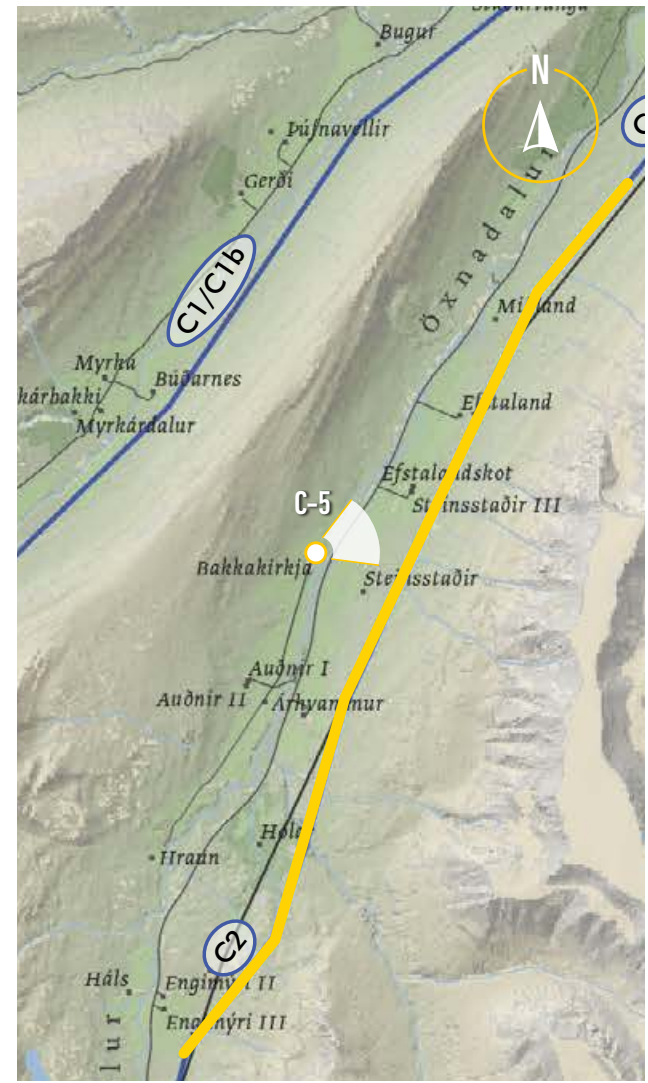
Fjarlægð í línu: 1,7 km

Mynd gefur til kynna mögulega ásýnd, ekki er um endanlega verkhönnun að ræða.

Breytt ásýnd án Rangárvallalínu 1

Norðaustur Aðalvalkostur

Yfirlitskort



Nr. C-5 Bakki í Öxnadal

C2 – Öxnadalsleið

Mynd tekin frá kirkjustaðnum Bakka. Horft er til norðausturs yfir Öxnadalsá. Bæinn Steinsstaðir 2 fyrir miðri mynd.

Rangárvallalína 1 hefur verið fjarlægð.

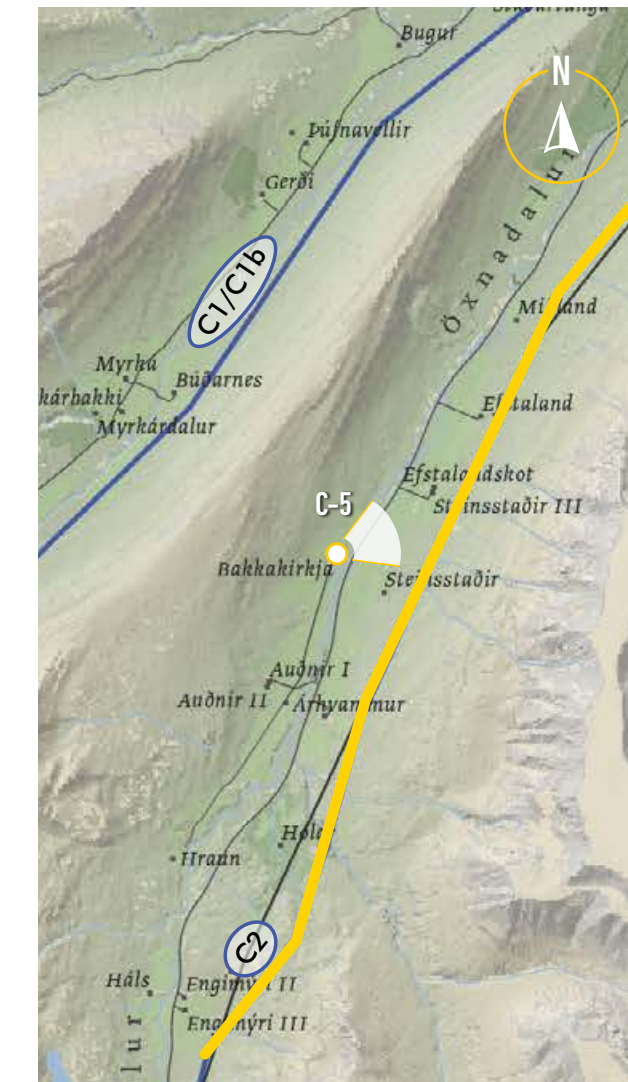
Fjarlægð í línu: 1,7 km

Mynd gefur til kynna mögulega ásýnd, ekki er um endanlega verkhönnun að ræða.

Breytt ásýnd - dæmi um útlit snjóflóðamastra

Norðaustur Aðalvalkostur

Yfirlitskort



Nr. C-5 Bakki í Öxnadal

C2 – Öxnadalsleið

Mynd tekin frá kirkjustaðnum Bakka. Horft er til norðausturs yfir Öxnadalsá. Bæinn Steinsstaðir 2 fyrir miðri mynd.

Rángárvallalína 1 hefur verið fjarlægð.

Fjarlægð í línu: 1,7 km

Mynd gefur til kynna mögulega ásýnd, ekki er um endanlega verkhönnun að ræða.

Breytt ásýnd - dæmi um útlit snjóflóðamastra

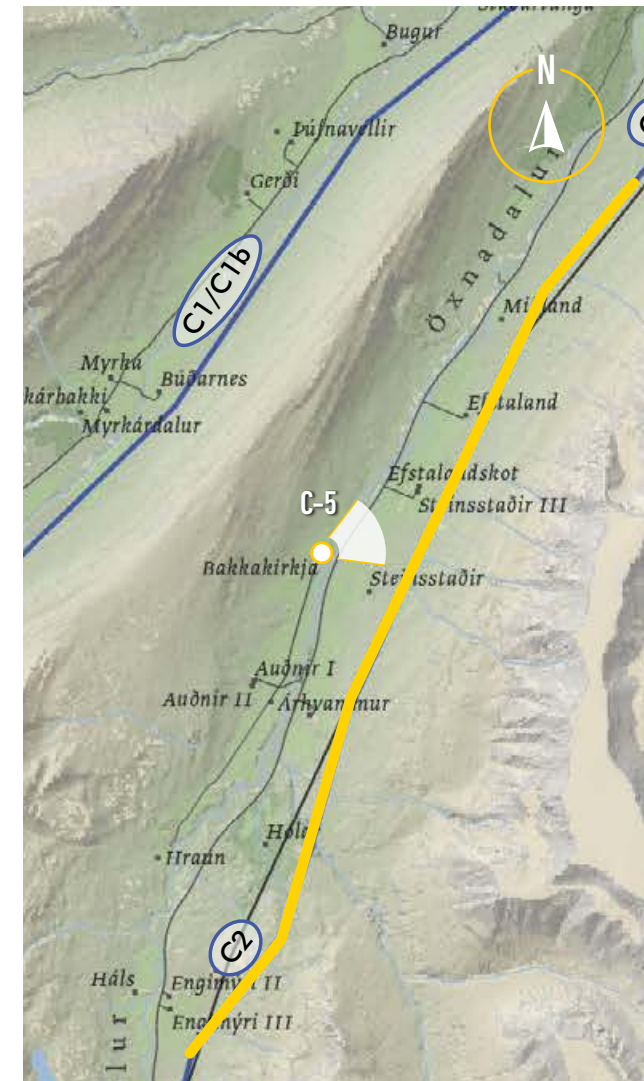
Norðaustur Aðalvalkostur

Yfirlitskort



Fjarlægð í línu: 1,7 km

Mynd gefur til kynna mögulega ásýnd, ekki er um endanlega verkhönnun að ræða.



Nr. C-5

Bakki í Öxnadal

C2 – Öxnadalsleið

Mynd tekin frá kirkjustaðnum Bakka. Horft er til norðausturs yfir Öxnadalsá. Bæinn Steinsstaðir 2 fyrir miðri mynd.

Rángárvallalína 1 hefur verið fjarlægð.

Breytt ásýnd - dæmi um útlit snjóflóðamastra

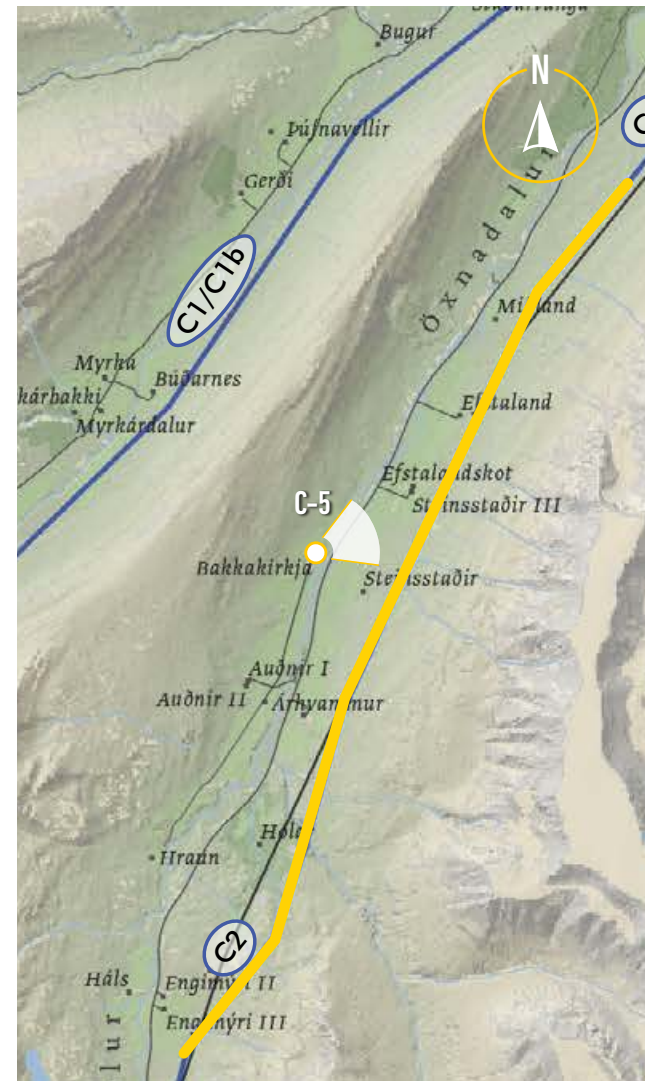
Norðaustur Aðalvalkostur

Yfirlitskort



Fjarlægð í línu: 1,7 km

Mynd gefur til kynna mögulega ásýnd, ekki er um endanlega verkhönnun að ræða.



Nr. C-5 Bakki í Öxnadal

C2 – Öxnadalsleið

Mynd tekin frá kirkjustaðnum Bakka. Horft er til norðausturs yfir Öxnadalsá. Bæinn Steinsstaðir 2 fyrir miðri mynd.

Rángárvallalína 1 hefur verið fjarlægð.

Breytt ásýnd - dæmi um útlit snjóflóðamastra

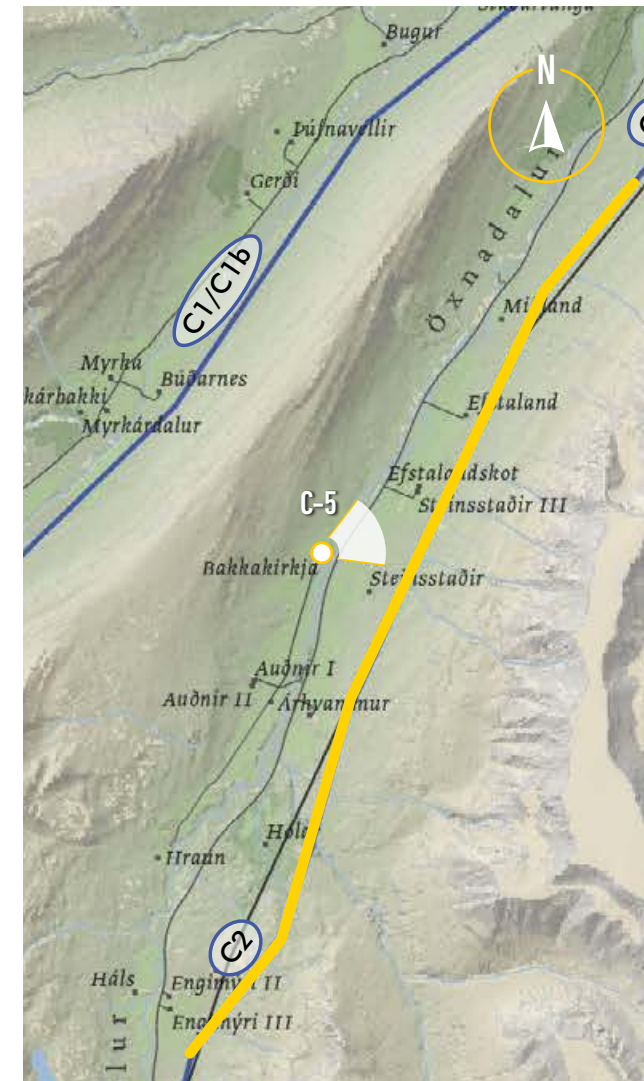
Norðaustur Aðalvalkostur

Yfirlitskort



Fjarlægð í línu: 1,7 km

Mynd gefur til kynna mögulega ásýnd, ekki er um endanlega verkhönnun að ræða.



Nr. C-5

Bakki í Öxnadal

C2 – Öxnadalsleið

Mynd tekin frá kirkjustaðnum Bakka. Horft er til norðausturs yfir Öxnadalsá. Bæinn Steinsstaðir 2 fyrir miðri mynd.

Rángárvallalína 1 hefur verið fjarlægð.

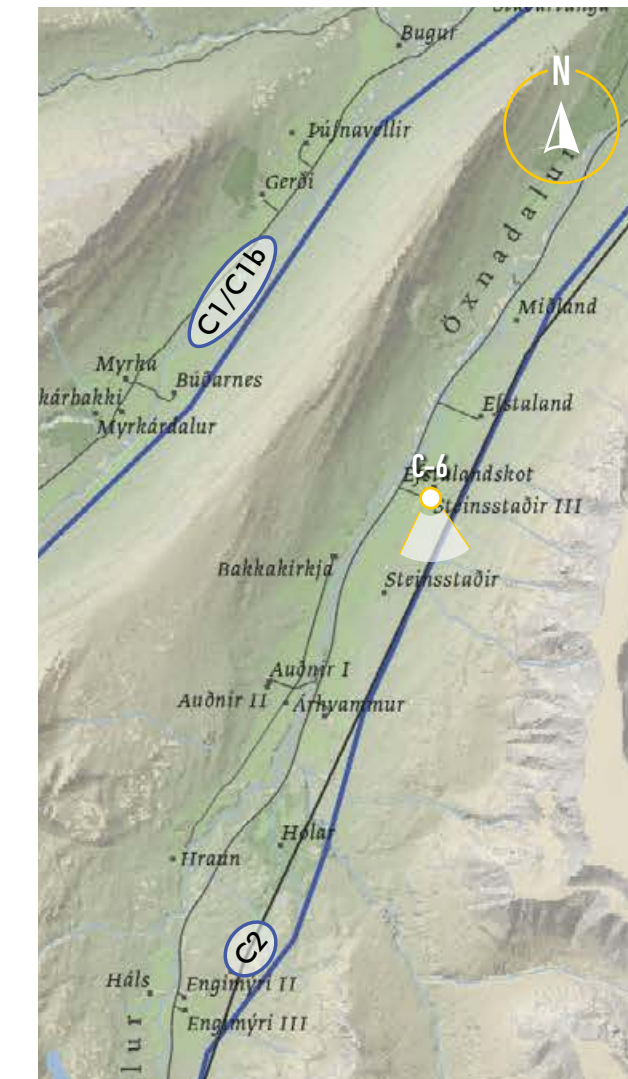
Núverandi ásjnd



Suður



Yfirlitskort



Nr. C-6

Steinsstaðir 2 í Öxnadal

C2 – Öxnadalsleið

Mynd tekin frá bænum Steinsstöðum.
Horft er til suðurs inn Öxnadal.
Rangárvallalína 1 liggur þvert yfir mynd.

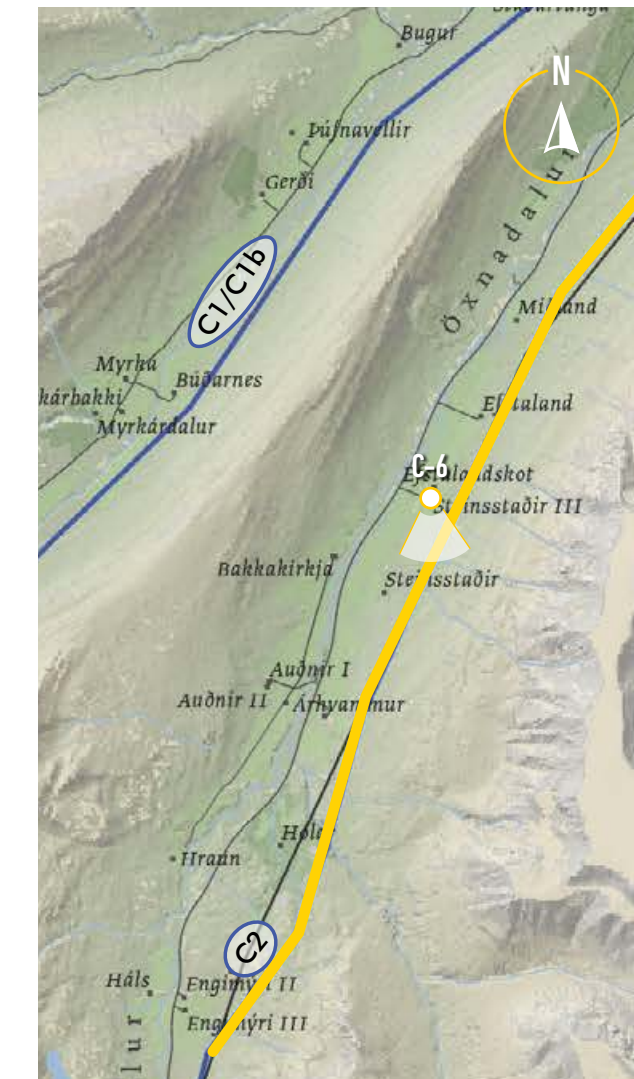
Breytt ásjýnd með Rangárvallalínu 1



Suður



Yfirlitskort



Nr. C-6

Steinsstaðir 2 í Öxnadal

C2 – Öxnadalsleið

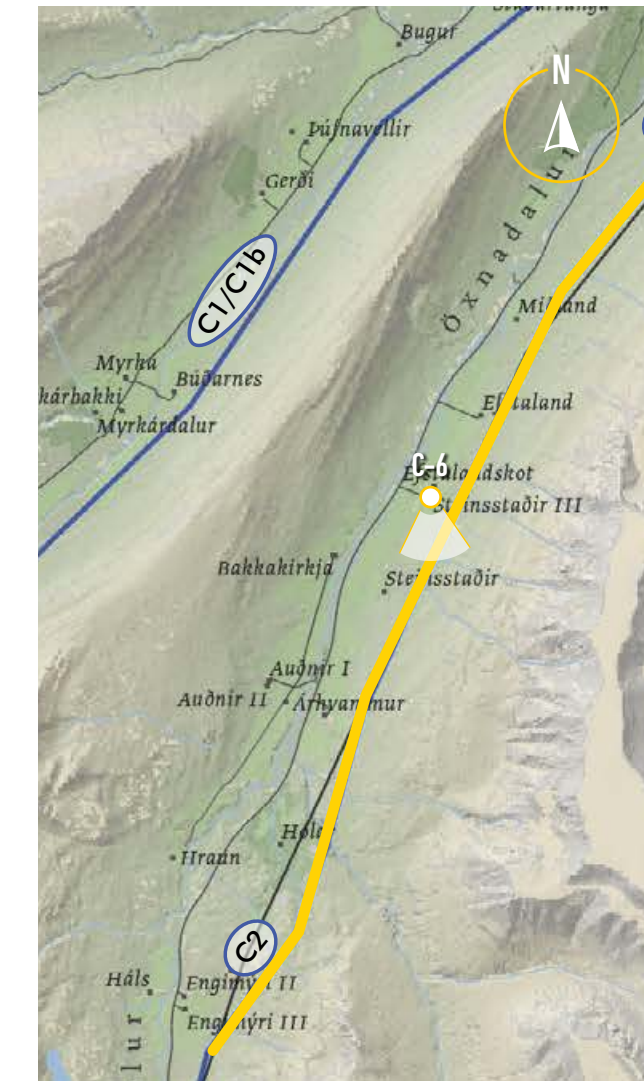
Mynd tekin frá bænum Steinsstöðum.
Horft er til suðurs inn Öxnadal.
Rangárvallalína 1 liggur þvert yfir mynd.



Fjarlægð í línu: 500 m

Mynd gefur til kynna mögulega ásjýnd, ekki er um endanlega verkhönnun að ræða.

Breytt ásýnd án Rangárvallalínu 1



Nr. C-6 Steinsstaðir 2 í Öxnadal

C2 – Öxnadalsleið

Mynd tekin frá bænum Steinsstöðum. Horft er til suðurs inn Öxnadal.

Rangárvallalína 1 hefur verið fjarlægð.



Fjarlægð í línu: 500 m

Mynd gefur til kynna mögulega ásýnd, ekki er um endanlega verkhönnun að ræða.

Núverandi ásjnd

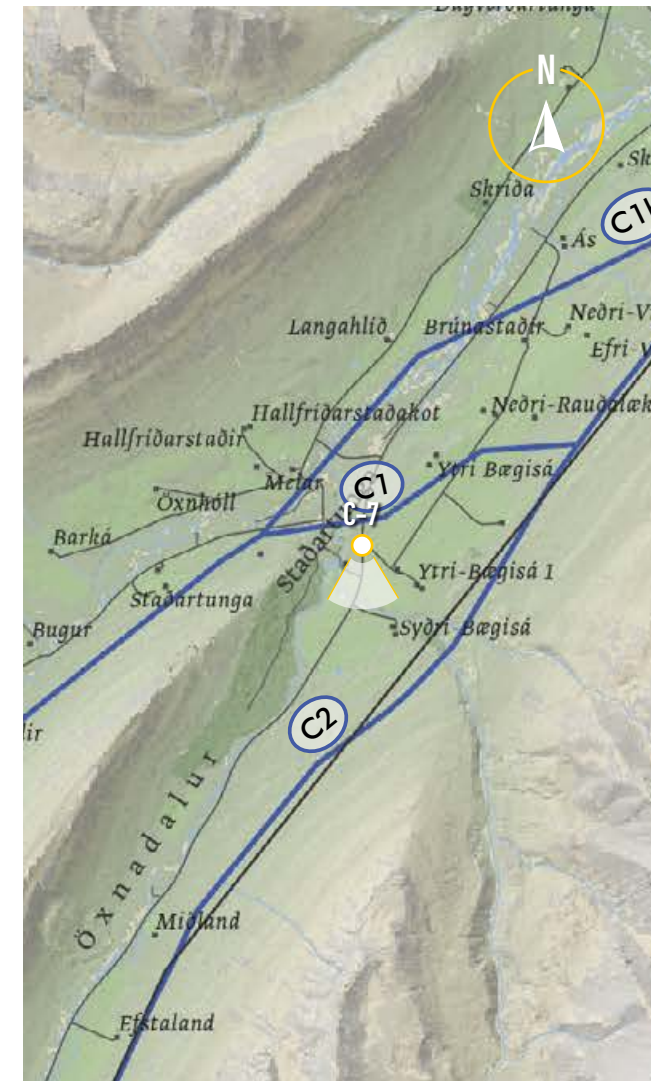


Suður



Aðalvalkostur

Yfirlitskort



Nr. C-7

Ytri-Bægisá í Hörgársveit

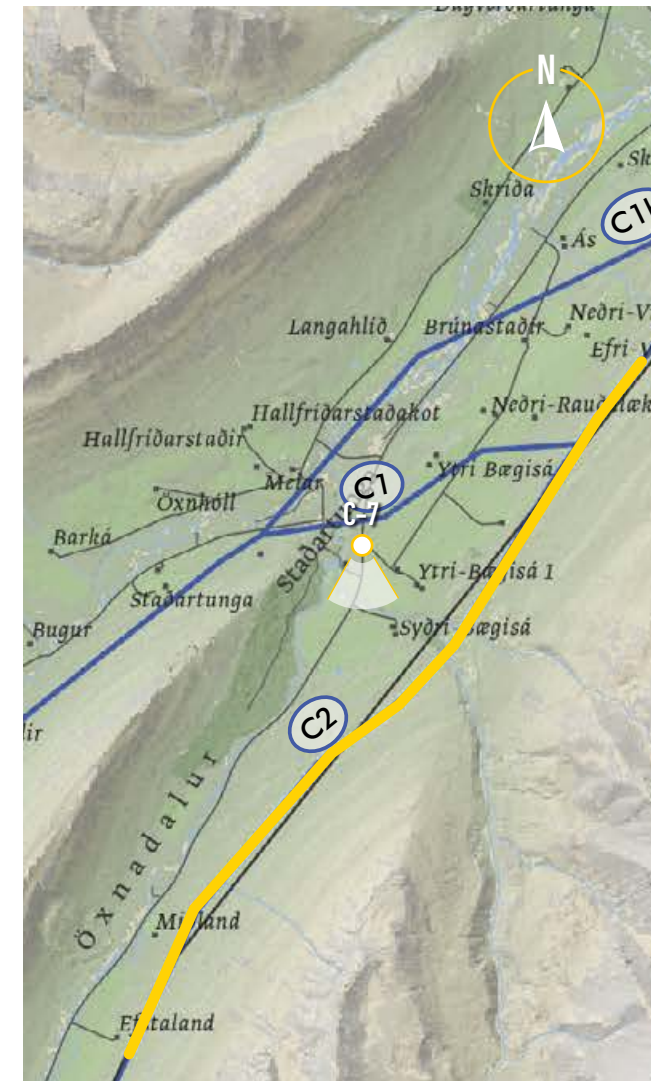
C2 – Öxnadal sleið

Mynd tekin af gatnamótum Þjóðvegur 1 og Þelamerkurvegur. Horft er til suðurs í átt að Bægisárhjúk. Syðri-Bægisá til vinstri á mynd og Rangárvallalína 1 liggur þvert yfir mynd.

Breytt ásýnd með Rangárvallalínu 1

Suður Aðalvalkostur

Yfirlitskort



Nr. C-7 Ytri-Bægisá í Hörgársveit

C2 – Öxnadalsleið

Mynd tekin af gatnamótum Þjóðveggar 1 og Þelamerkurveggar. Horft er til suðurs í átt að Bægisárhjúk. Syðri-Bægisá til vinstri á mynd og Rangárvallalína 1 liggur þvert yfir mynd.



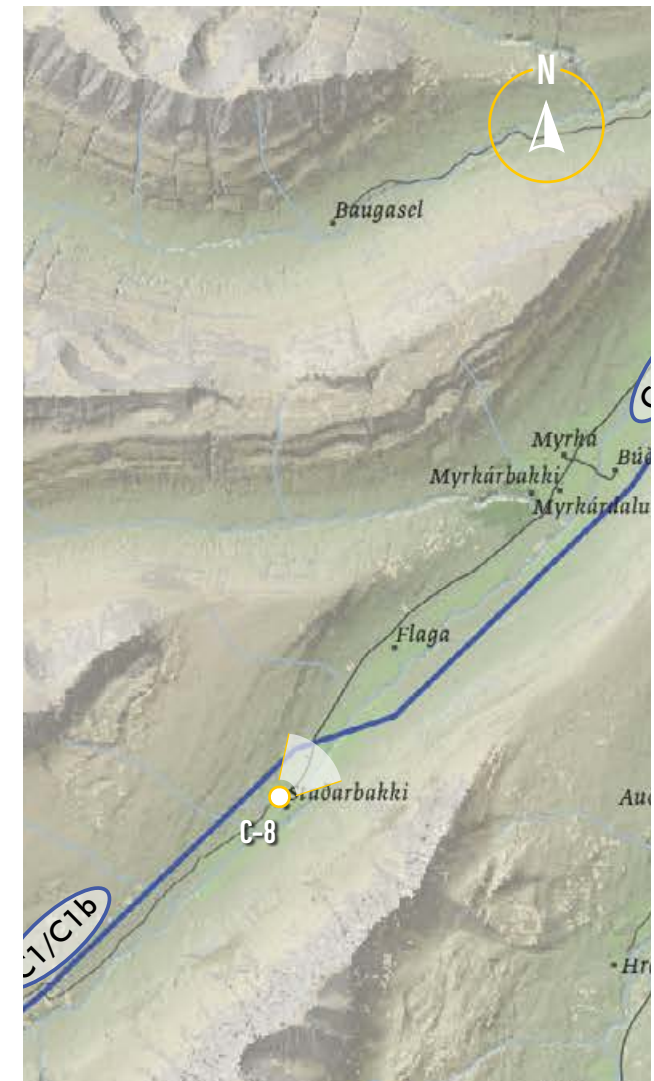
Fjarlægð í línu: 1,7 km

Mynd gefur til kynna mögulega ásýnd, ekki er um endanlega verkhönnun að ræða.

Núverandi ásjón

 Norðaustur

Yfirlitskort 



Nr. C-8
**Staðarbakki
í Hörgárdal**

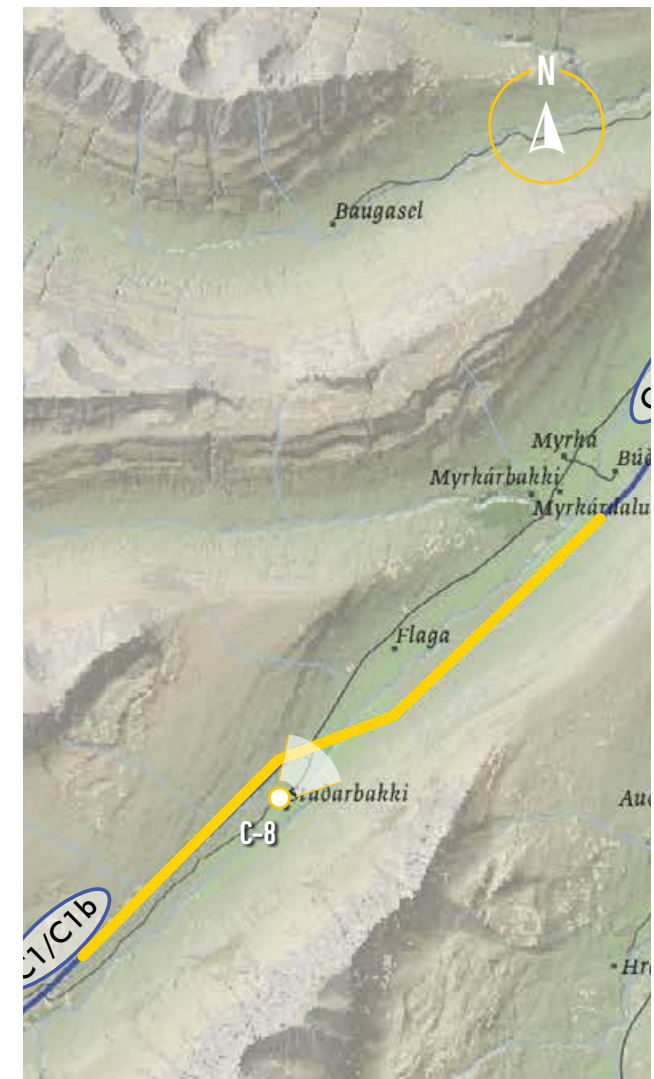
C1 – Hörgárdalsleið

Mynd tekin af Staðarbakkavegi við bæinn Staðarbakka. Horft er til norðausturs niður Hörgárdal. Bærinn Flaga á mynd til vinstri og Búðarnes til hægri.

Breytt ásjnd

Norðaustur

Yfirlitskort



Nr. C-8
**Staðarbakki
í Hörgárdal**

C1 – Hörgárdalsleið

Mynd tekin af Staðarbakkavegi við bæinn Staðarbakka. Horft er til norðausturs niður Hörgárdal. Bærinn Flaga á mynd til vinstri og Búðarnes til hægri.

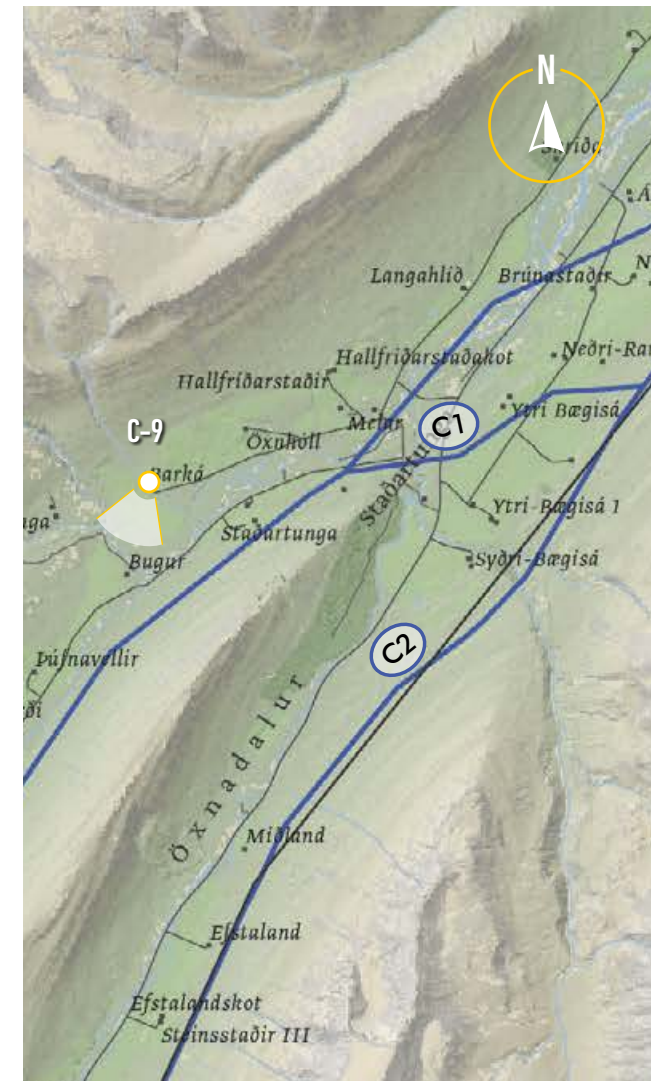
Fjarlægð í línu: 1,0 km

Mynd gefur til kynna mögulega ásjnd, ekki er um endanlega verkhönnun að ræða.

Núverandi ásjnd

 Suðvestur

Yfirlitskort 



Nr. C-9

Barká í Hörgárdal

C1 – Hörgárdalsleið

Mynd tekin frá afleggjara að bænum Barká. Horft er til suðvesturs í átt að fjallinu Hraundranga.

Breytt ásjnd

 Suðvestur

Yfirlitskort 



Nr. C-9

Barká í Hörgárdal

C1 – Hörgárdalsleið

Mynd tekin frá afleggjara að bænum Barká. Horft er til suðvesturs í átt að fjallinu Hraundranga.

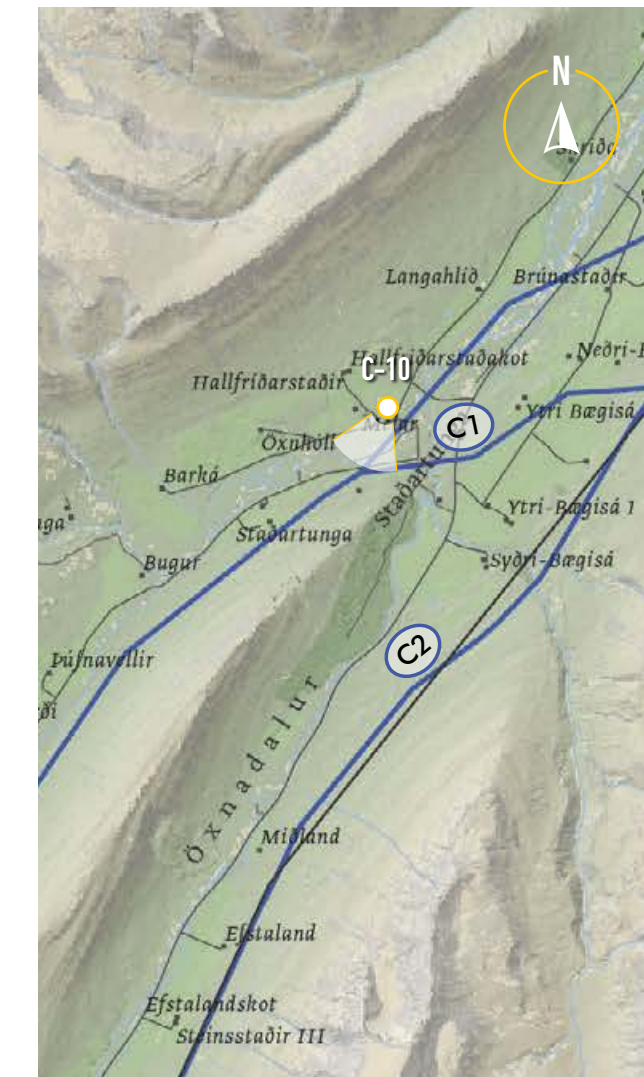

Fjarlægð í línu: 1,9 km

Mynd gefur til kynna mögulega ásjnd, ekki er um endanlega verkhönnun að ræða.

Núverandi ásjnd

Suðvestur

Yfirlitskort



Nr. C-10

Melar í Hörgárdal

C1 – Hörgárdalsleið

Mynd tekin frá félagsheimilinu Melum. Horft er til suðvesturs.

Breytt ásynd

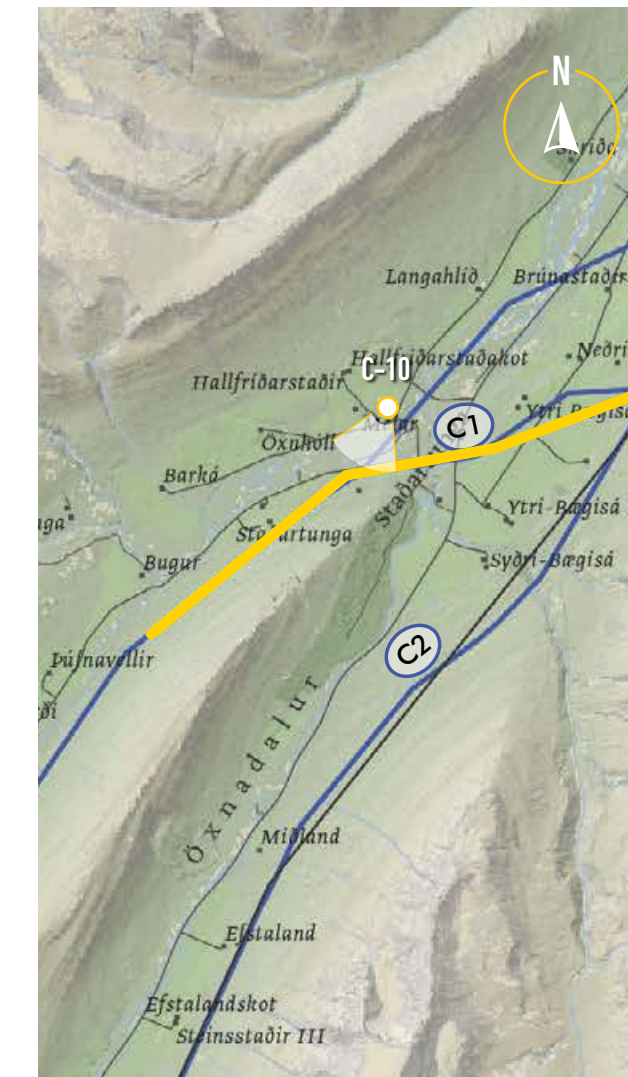
Suðvestur

Yfirlitskort



Fjarlægð í línu: 700 m

Mynd gefur til kynna mögulega ásynd, ekki er um endanlega verkhönnun að ræða.



Nr. C-10

Melar í Hörgárdal

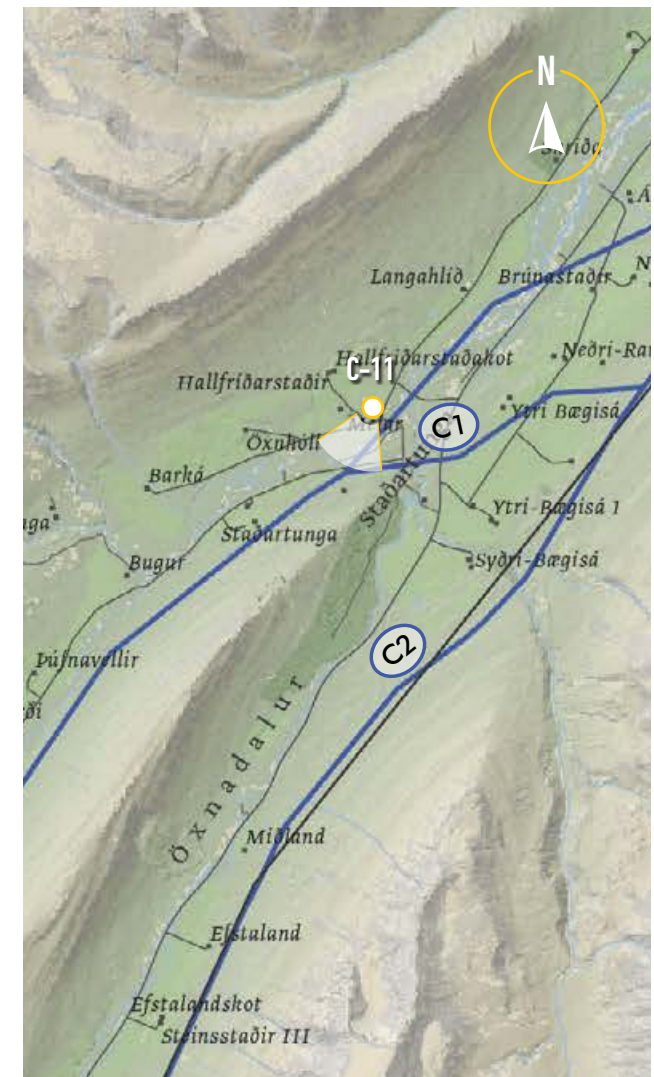
C1 – Hörgárdalsleið

Mynd tekin frá félagsheimilinu Melum. Horft er til suðvesturs.

Núverandi ásjnd

Suðvestur

Yfirlitskort



Nr. C-11

Melar í Hörgárdal

C1b – Útfærsla á Hörgárdalsleið

Mynd tekin frá félagsheimilinu Melum.
Horft er til suðvesturs.

Breytt ásjnd

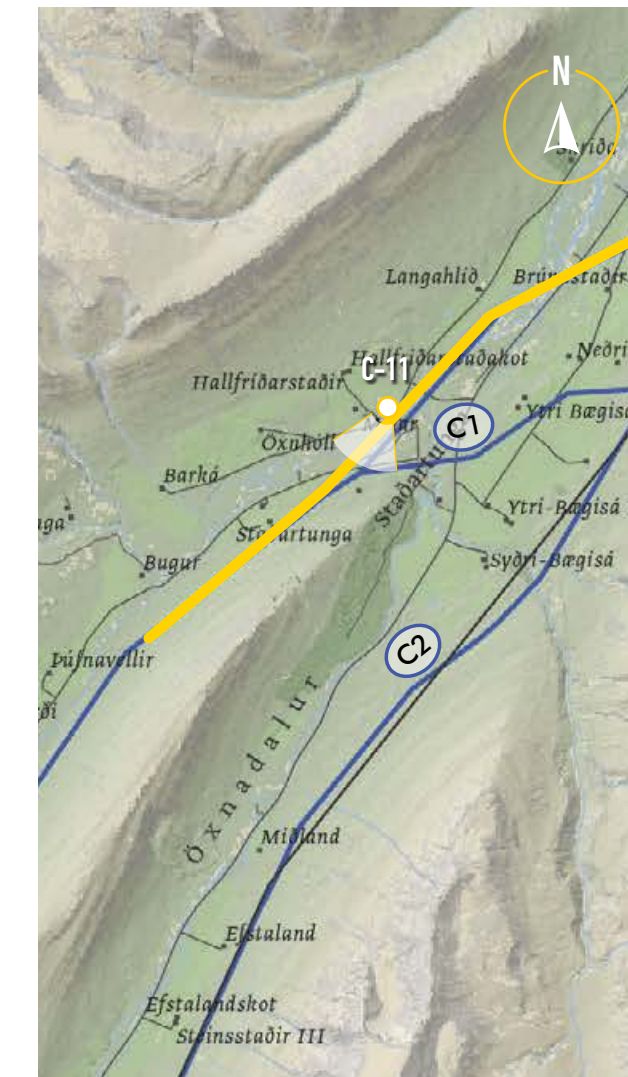
Suðvestur

Yfirlitskort



Fjarlægð í línu: 200 m

Mynd gefur til kynna mögulega ásjnd, ekki er um endanlega verkhönnun að ræða.



Nr. C-11

Melar í Hörgárdal

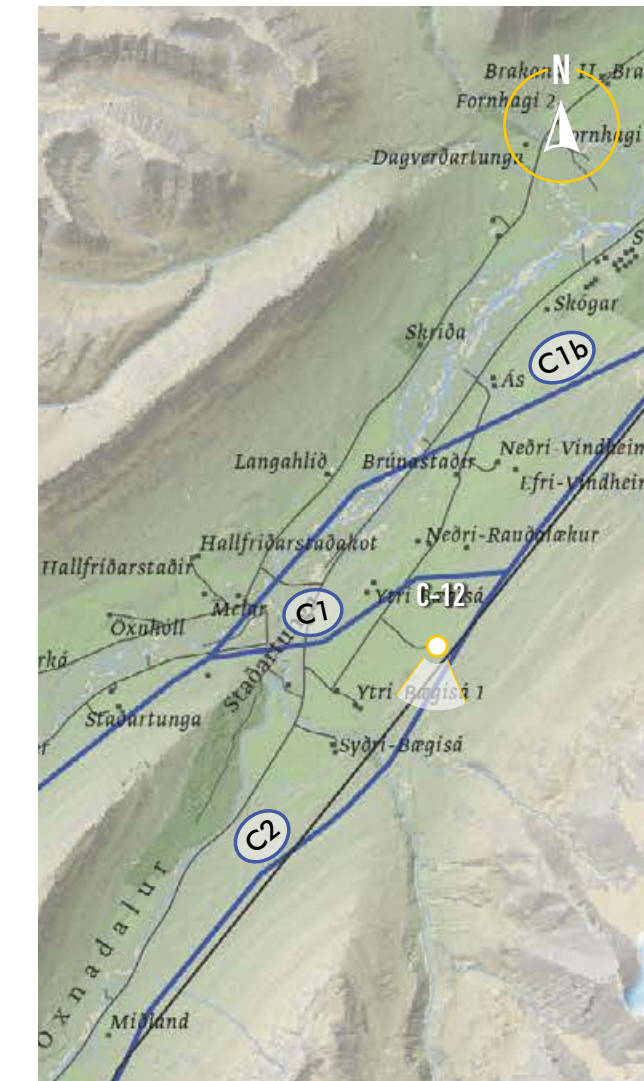
C1b – Útfærsla á Hörgárdalsleið

Mynd tekin frá félagsheimilinu Melum. Horft er til suðvesturs.

Núverandi ásjnd



Yfirlitskort



Nr. C-12
**Garðshorn
í Hörgársveit**

C2 – Öxnadalsleið

Mynd tekin frá bænum Garðshorni.
Horft er til suðurs. Rangárvallalína 1
liggur þvert yfir mynd. Bægisárhjúkur
fyrir miðri mynd.

Breytt ásýnd með Rangárvallalínu 1

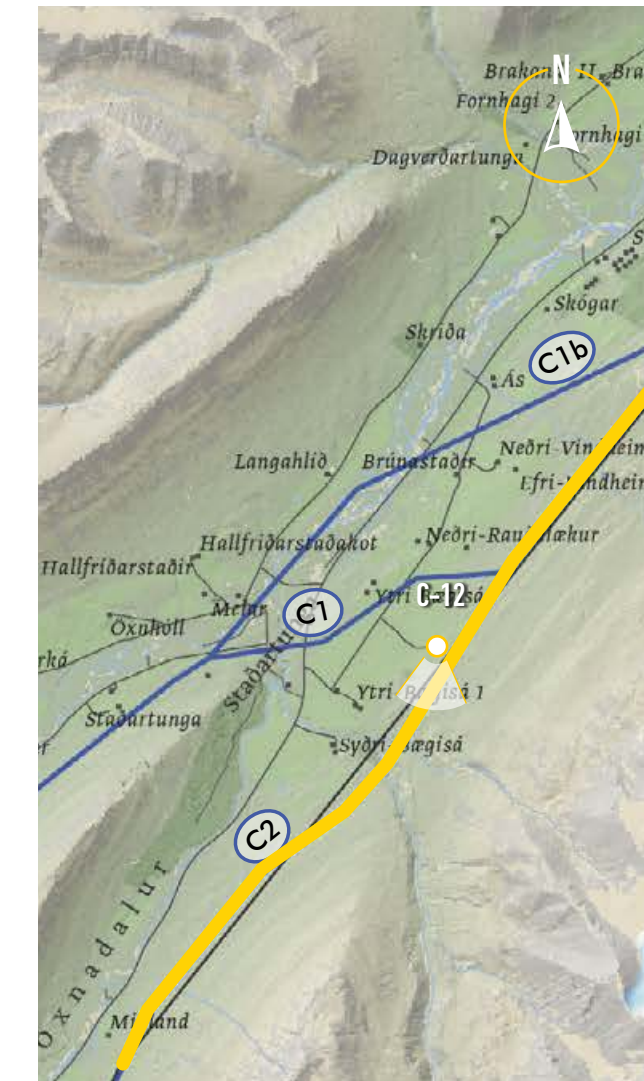


Suður



Aðalvalkostur

Yfirlitskort



Nr. C-12

Garðshorn í Hörgársveit

C2 – Öxnadal sleið

Mynd tekin frá bænum Garðshorni. Horft er til suðurs. Rangárvallalína 1 liggur þvert yfir mynd. Bægisárhjúkur fyrir miðri mynd.



Fjarlægð í línu: 500 m

Mynd gefur til kynna mögulega ásýnd, ekki er um endanlega verkhönnun að ræða.

Breytt ásynd án Rangárvallalínu 1



Suður



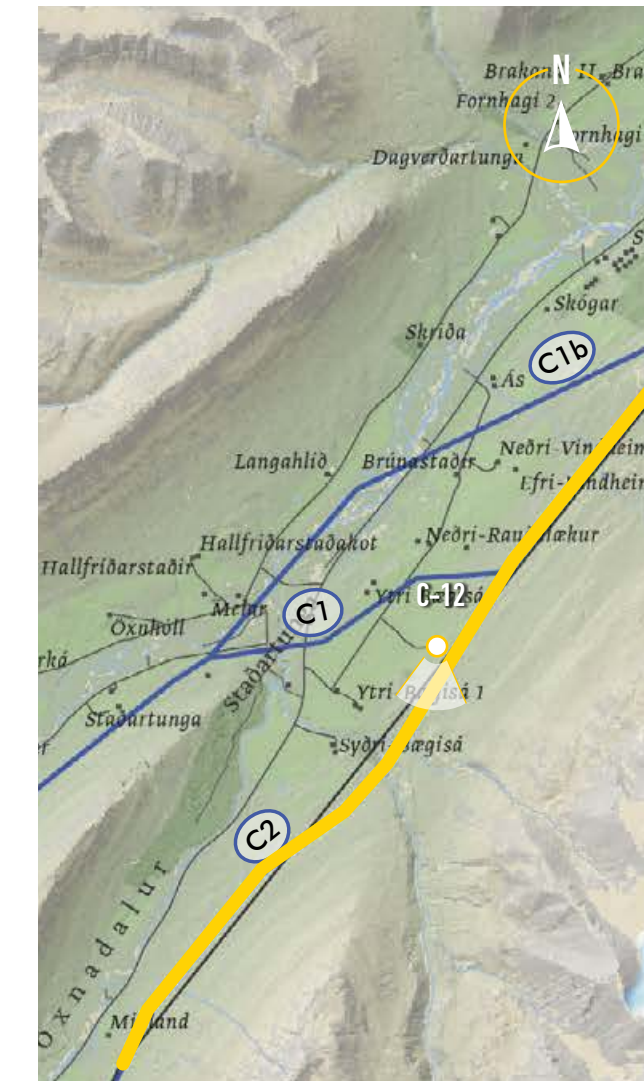
Aðalvalkostur

Yfirlitskort



Fjarlægð í línu: 500 m

Mynd gefur til kynna mögulega ásynd, ekki er um endanlega verkhönnun að ræða.



Nr. C-12 Garðshorn í Hörgársveit

C2 – Öxnadal sleið

Mynd tekin frá bænum Garðshorni. Horft er til suðurs. Bægisárhjúkur fyrir miðri mynd.

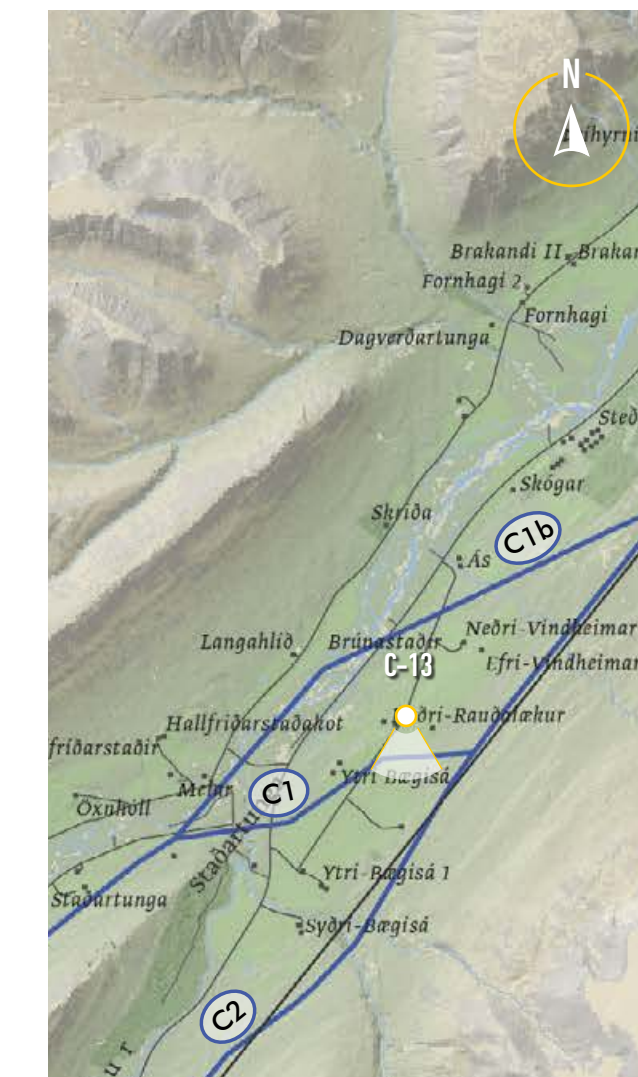
Rangárvallalína 1 hefur verið fjarlægð.

Núverandi ásjnd



Suður

Yfirlitskort



Nr. C-13

Efri-Rauðalækur í Hörgársveit

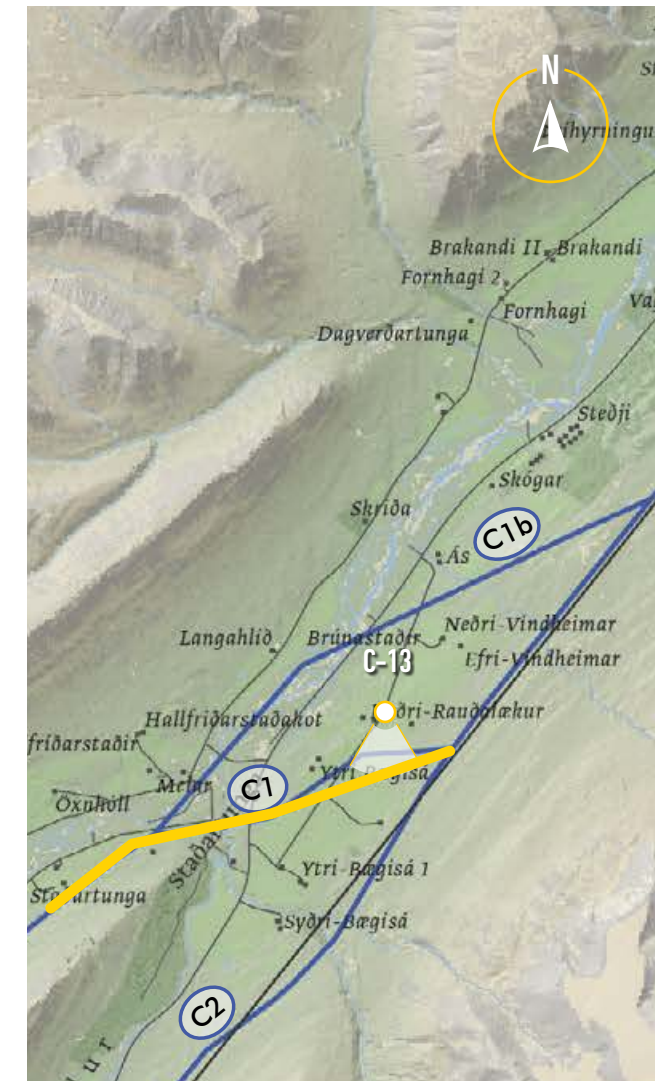
C1 – Hörgárdalsleið

Mynd tekin af Pelamerkurvegi við afleggjara að Efri-Rauðalæk. Horft er til suðurs. Garðshorn í mynd til hægri.

Breytt ásýnd með Rangárvallalínu 1

Suður

Yfirlitskort



Nr. C-13

Efri-Rauðalækur í Hörgársveit

C1 – Hörgárdalsleið

Mynd tekin af Pelamerkurvegi við afleggjara að Efri-Rauðalæk. Horft er til suðurs. Garðshorn í mynd til hægri.

Fjarlægð í línu: 500 m

Mynd gefur til kynna mögulega ásýnd, ekki er um endanlega verkhönnun að ræða.



Núverandi ásjón

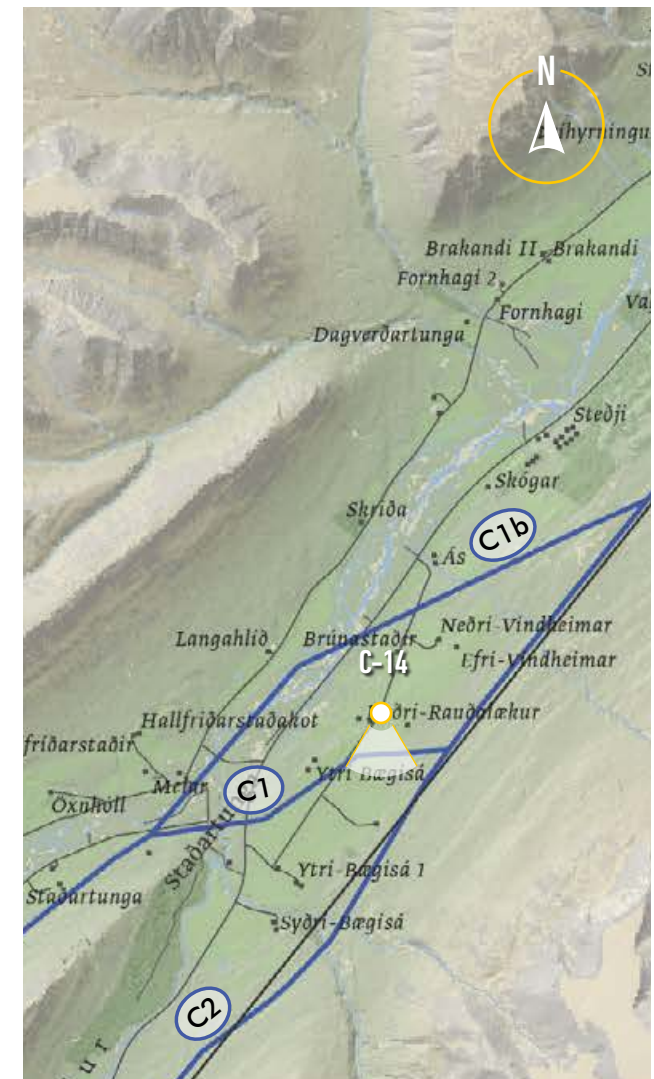


Suður



Aðalvalkostur

Yfirlitskort



Nr. C-14

Efri-Rauðalækur í Hörgársveit

C2 – Öxnadalsleið

Mynd tekin af Pelamerkurvegi við afleggjara að Efri-Rauðalæk. Horft er til suðurs. Garðshorn í mynd til hægri.

Breytt ásýnd með Rangárvallalínu 1

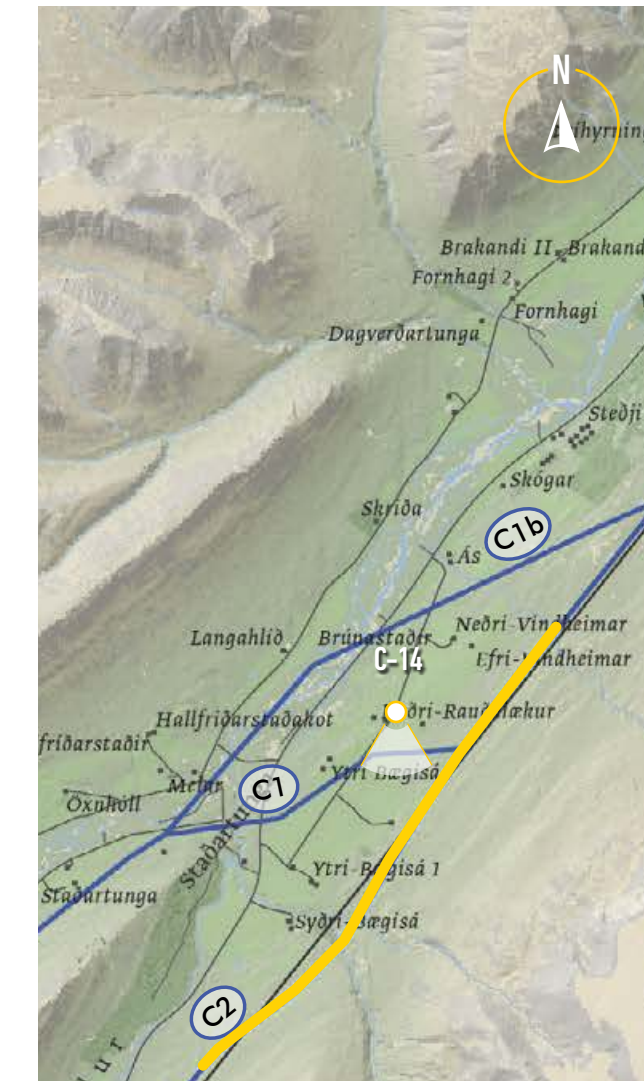


Suður



Aðalvalkostur

Yfirlitskort



Nr. C-14

Efri-Rauðalækur í Hörgársveit

C2 – Öxnadalsleið

Mynd tekin af Pelamerkurvegi við afleggjara að Efri-Rauðalæk. Horft er til suðurs. Garðshorn í mynd til hægri.

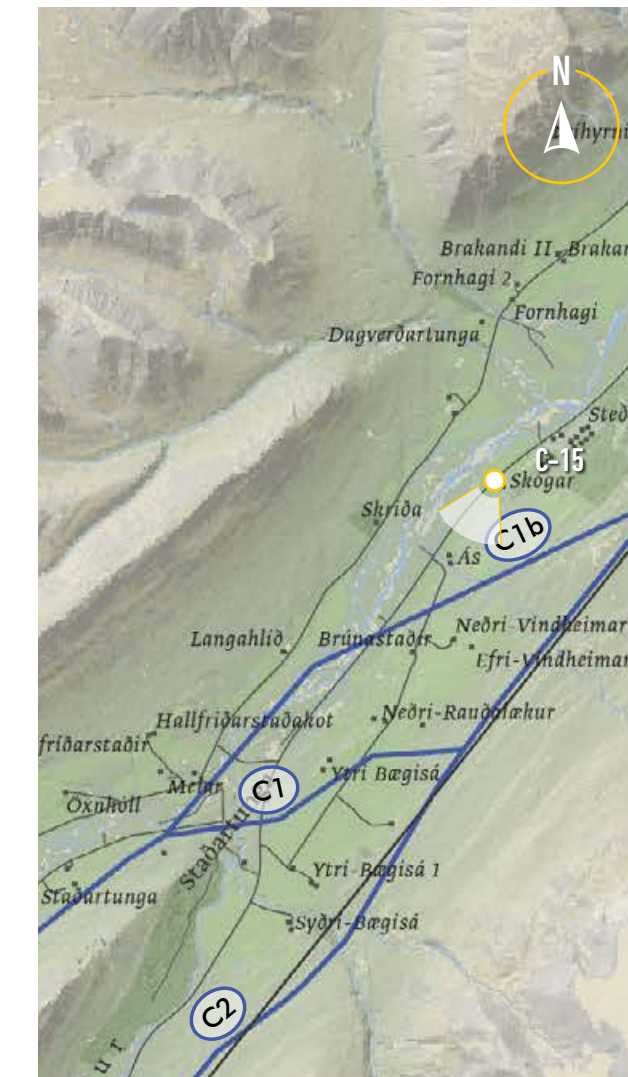
Fjarlægð í línu: 1,2 km

Mynd gefur til kynna mögulega ásýnd, ekki er um endanlega verkhönnun að ræða.

Núverandi ásjón

Suðvestur

Yfirlitskort



Nr. C-15
Skógar í Hörgársveit

C1 – Hörgárdalsleið

Mynd tekin við Þjóðveg 1 frá gatnamótum við bæinn Skóga. Horft til suðvesturs inn Hörgárdal. Öxnadalur í mynd til vinstri.

Breytt ásynd

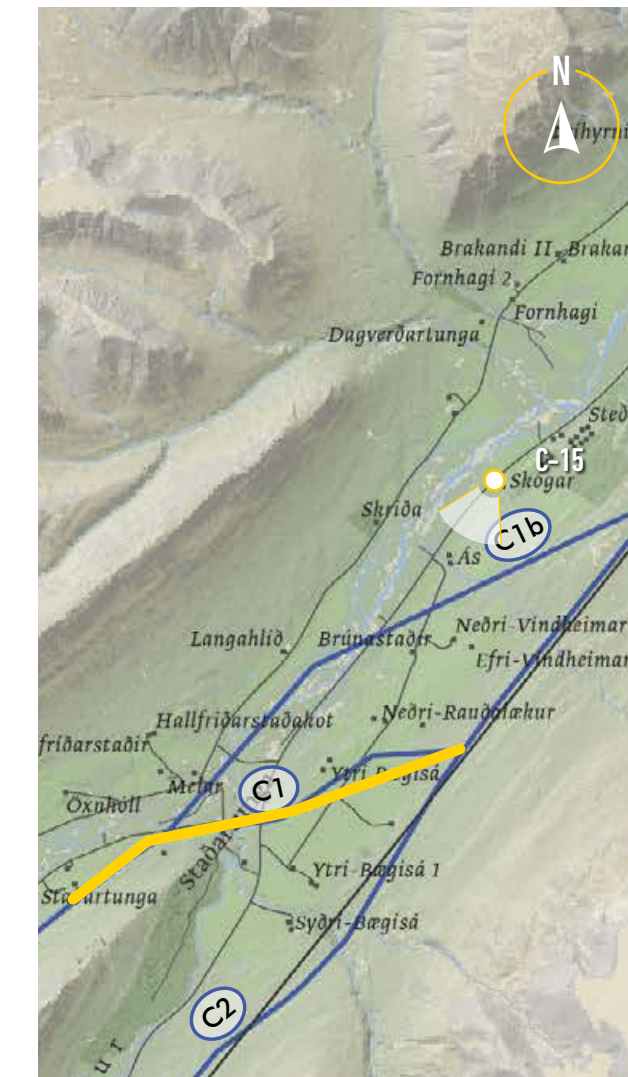
Suðvestur

Yfirlitskort



Fjarlægð í línu: 5,4 km

Mynd gefur til kynna mögulega ásynd, ekki er um endanlega verkhönnun að ræða.



Nr. C-15 Skógar í Hörgársveit

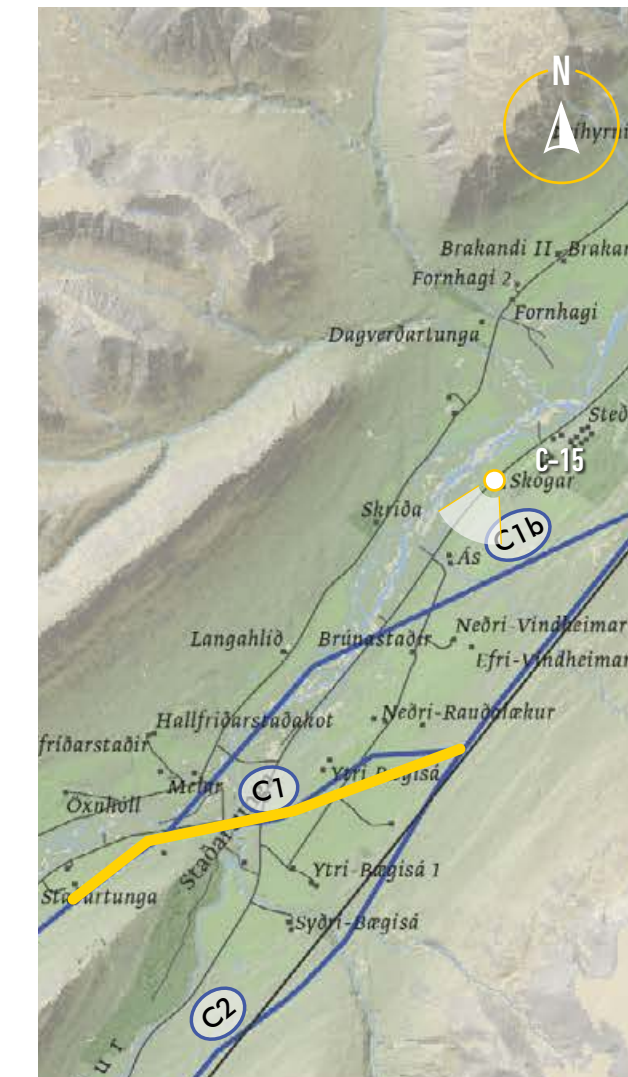
C1 – Hörgárdalsleið

Mynd tekin við Þjóðveg 1 frá gatnamótum við bæinn Skóga. Horft til suðvesturs inn Hörgárdal. Öxnadalur í mynd til vinstri.

Breytt ásynd

 Suðvestur

Yfirlitskort 



Nr. C-15 Skógar í Hörgársveit

C1 – Hörgárdalsleið

Mynd tekin við Þjóðveg 1 frá gatnamótum við bæinn Skóga. Horft til suðvesturs inn Hörgárdal. Öxnadalur í mynd til vinstri.

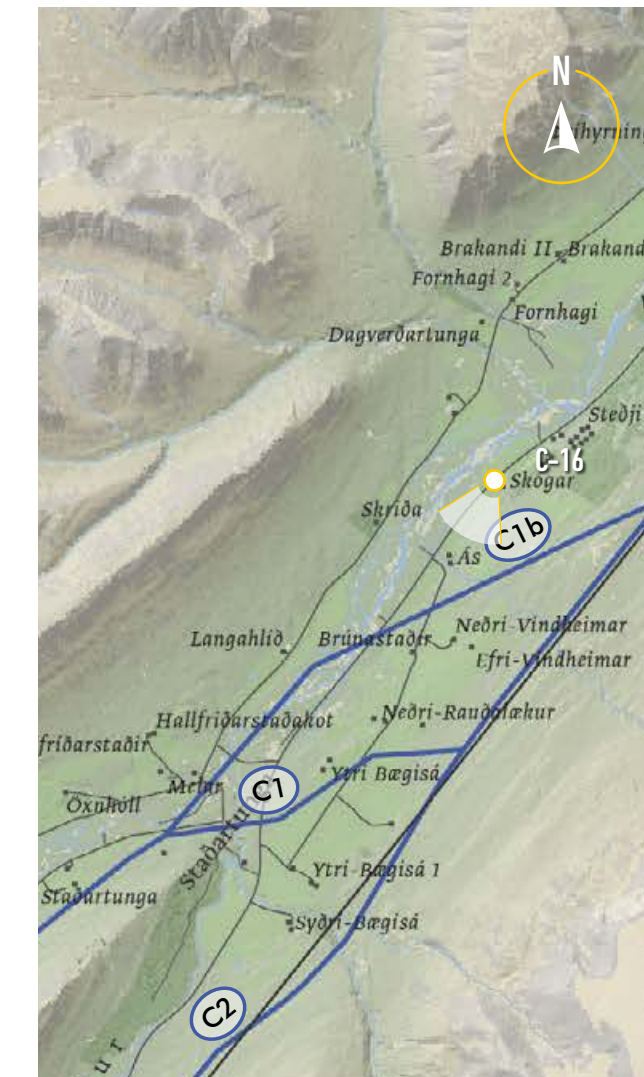
Fjarlægð í línu: 5,4 km

Mynd gefur til kynna mögulega ásynd, ekki er um endanlega verkhönnun að ræða.

Núverandi ásjón

Suðvestur

Yfirlitskort



Nr. C-16
**Skógar í
Hörgársveit**

C1b – Útfærsla á Hörgárdalsleið

Mynd tekin við Þjóðveg 1 frá gatnamótum við bæinn Skóga. Horft til suðvesturs inn Hörgárdal. Öxnadalur í mynd til vinstri.

Breytt ásynd

Suðvestur

Yfirlitskort



Fjarlægð í línu: 2,9 km

Mynd gefur til kynna mögulega ásynd, ekki er um endanlega verkhönnun að ræða.



Nr. C-16

Skógar í Hörgársveit

C1b – Útfærsla á Hörgárdalsleið

Mynd tekin við Þjóðveg 1 frá gatnamótum við bæinn Skóga. Horft til suðvesturs inn Hörgárdal. Öxnadalur í mynd til vinstri.

Breytt ásynd

Suðvestur

Yfirlitskort



Fjarlægð í línu: 2,9 km

Mynd gefur til kynna mögulega ásynd, ekki er um endanlega verkhönnun að ræða.



Nr. C-16

Skógar í Hörgársveit

C1b – Útfærsla á Hörgárdalsleið

Mynd tekin við Þjóðveg 1 frá gatnamótum við bæinn Skóga. Horft til suðvesturs inn Hörgárdal. Öxnadalur í mynd til vinstri.

Núverandi ásynd



Vestur



Aðalvalkostur

Yfirlitskort



Nr. C-17

Ytri-Brennihóll Kræklingahlíð

C2 – Öxnadalsleið

Mynd tekin af afleggjara að Ytri-Brennihól. Horft til vesturs. Tvær núverandi háspennulínur liggja þvert yfir mynd, Rangárvallalína 1 liggur ofar í landi og Dalvíkurlína 1 neðar.

Breytt ásýnd með Rangárvallalínu 1

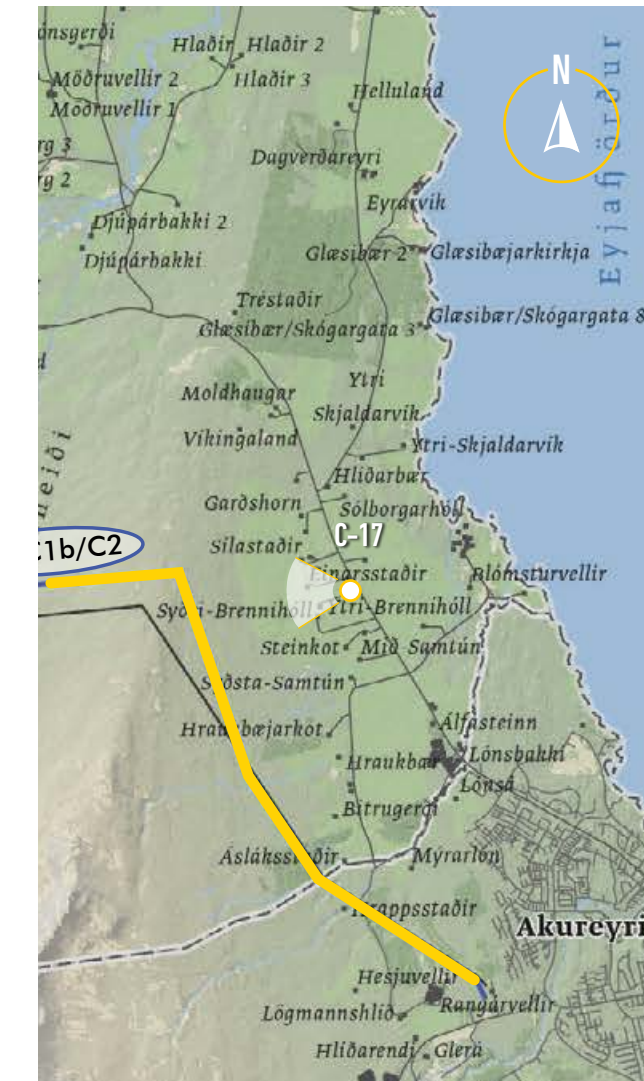


Vestur



Aðalvalkostur

Yfirlitskort



Nr. C-17

Ytri-Brennihóll Kræklingahlíð

C2 – Öxnadalsleið

Mynd tekin af afleggjara að Ytri-Brennihól. Horft til vesturs. Tvær núverandi háspennulínur liggja þvert yfir mynd, Rangárvallalína 1 liggur ofar í landi og Dalvíkurlína 1 neðar.

Fjarlægð í línu: 1,7 km

Mynd gefur til kynna mögulega ásýnd, ekki er um endanlega verkhönnun að ræða.

Breytt ásýnd án Rangárvallalínu 1

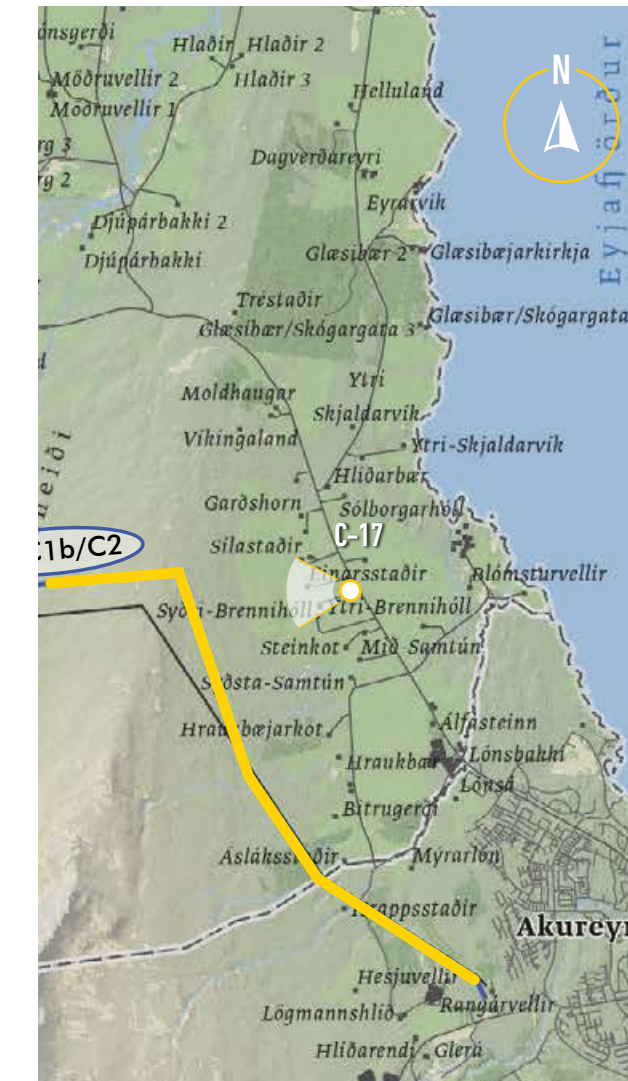


Vestur



Aðalvalkostur

Yfirlitskort



Nr. C-17

Ytri-Brennihóll Kræklingahlíð

C2 – Öxnadalsleið

Mynd tekin af afleggjara að Ytri-Brennihól. Horft til vesturs. Dalvíkurlína 1 liggur þvert yfir mynd.

Rangárvallalína 1 hefur verið fjarlægð.

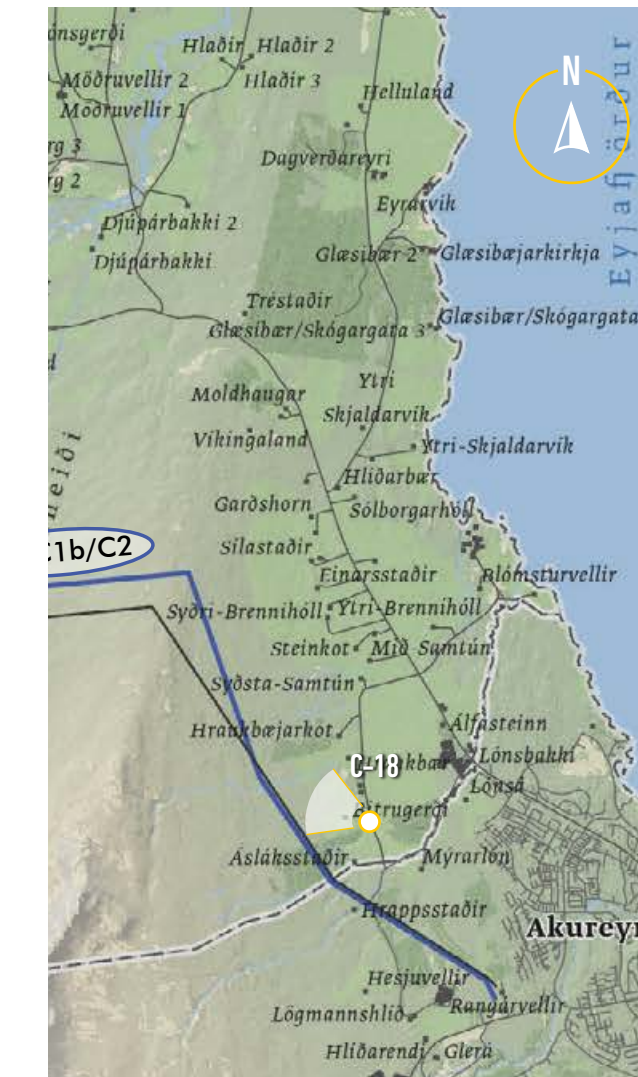
Fjarlægð í línu: 1,7 km

Mynd gefur til kynna mögulega ásýnd, ekki er um endanlega verkhönnun að ræða.

Núverandi ásjnd

 Norðvestur  Aðalvalkostur

Yfirlitskort 



Nr. C-18

Bitrugerði Kræklingahlíð

C2 – Öxnadalsleið

Mynd tekin af Hlíðarvegi við Bitrugerði. Horft er til norðvesturs. Bitrugerði til vinstri á mynd ásamt Rangárvallalínu 1 og Dalvíkurlínu 1.

Breytt ásýnd með Rangárvallalínu 1

 Norðvestur  Aðalvalkostur

Yfirlitskort 



Nr. C-18 Bitrugerði Kræklingahlíð

C2 – Öxnadalsleið

Mynd tekin af Hlíðarvegi við Bitrugerði. Horft er til norðvesturs. Bitrugerði til vinstri á mynd ásamt Rangárvallalínu 1 og Dalvíkurlínu 1.

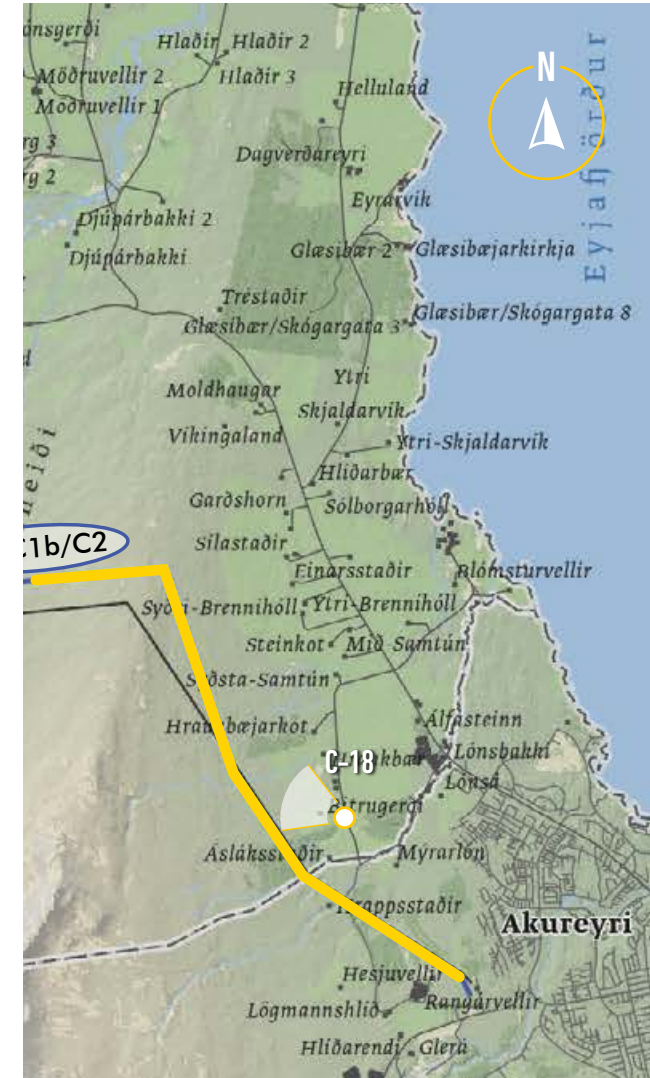
Fjarlægð í línu: 1,2 km

Mynd gefur til kynna mögulega ásýnd, ekki er um endanlega verkhönnun að ræða.

Breytt ásýnd án Rangárvallalínu 1

 Norðvestur  Aðalvalkostur

Yfirlitskort 



Nr. C-18

Bitrugerði Kræklingahlíð

C2 – Öxnadalsleið

Mynd tekin af Hlíðarvegi við Bitrugerði. Horft er til norðvesturs. Bitrugerði til vinstri á mynd ásamt Dalvíkurlínu 1.

Rangárvallalína 1 hefur verið fjarlægð.

Fjarlægð í línu: 1,2 km

Mynd gefur til kynna mögulega ásýnd, ekki er um endanlega verkhönnun að ræða.

Núverandi ásjnd

 Norðvestur  Aðalvalkostur

Yfirlitskort 



Nr. C-18

Bitrugerði Kræklingahlíð

C2 – Öxnadalsleið

Mynd tekin af Hlíðarvegi við Bitrugerði. Horft er til norðvesturs. Bitrugerði til vinstri á mynd ásamt Rangárvallalínu 1 og Dalvíkurlínu 1.

Breytt ásýnd með Rangárvallalínu 1

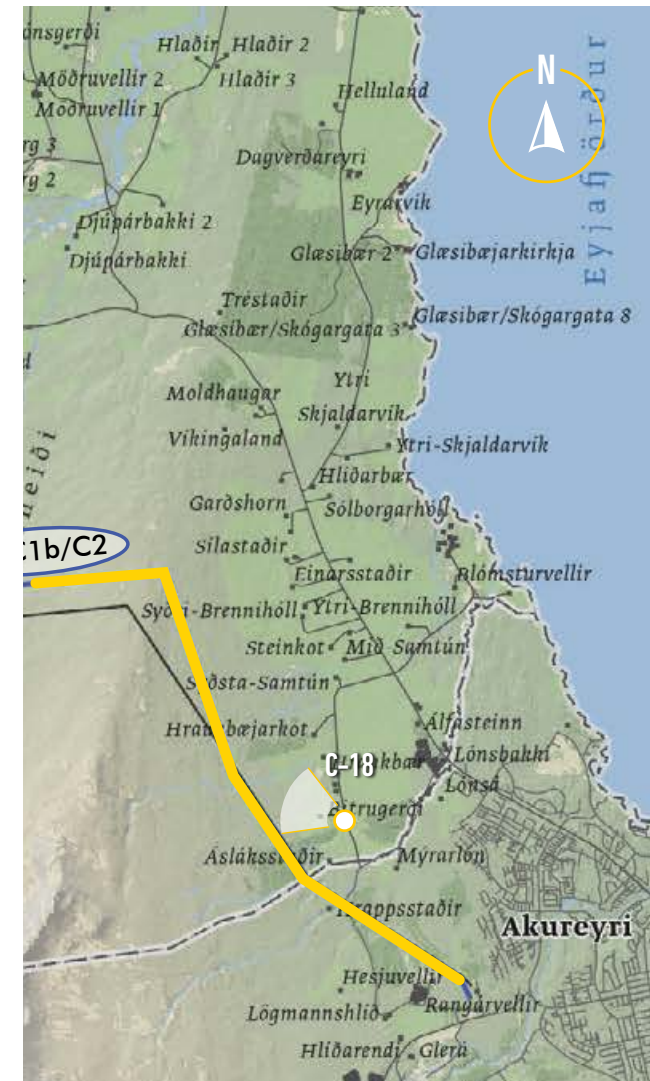
Norðvestur Aðalvalkostur

Yfirlitskort



Fjarlægð í línu: 1,2 km

Mynd gefur til kynna mögulega ásýnd, ekki er um endanlega verkhönnun að ræða.



Nr. C-18 Bitrugerði Kræklingahlíð

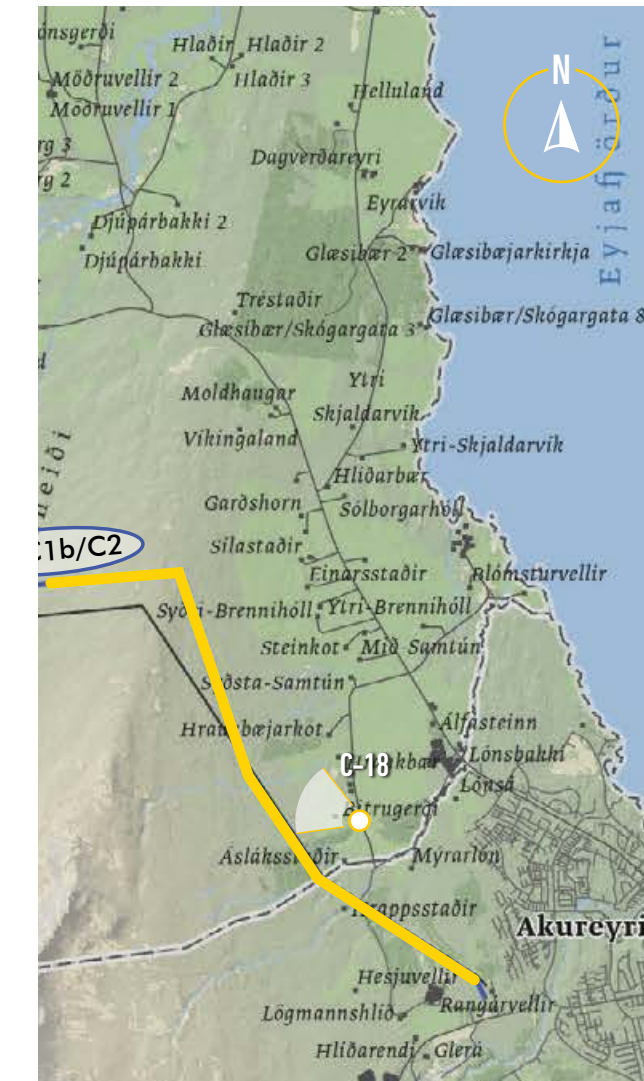
C2 – Öxnadalsleið

Mynd tekin af Hlíðarvegi við Bitrugerði. Horft er til norðvesturs. Bitrugerði til vinstri á mynd ásamt Rangárvallalínu 1 og Dalvíkurlínu 1.

Breytt ásýnd án Rangárvallalínu 1

Norðvestur Aðalvalkostur

Yfirlitskort



Nr. C-18

Bitrugerði Kræklingahlíð

C2 – Öxnadalsleið

Mynd tekin af Hlíðarvegi við Bitrugerði. Horft er til norðvesturs. Bitrugerði til vinstri á mynd ásamt Dalvíkurlínu 1.

Rangárvallalína 1 hefur verið fjarlægð.

Fjarlægð í línu: 1,2 km

Mynd gefur til kynna mögulega ásýnd, ekki er um endanlega verkhönnun að ræða.

Norðvestur Aðalvalkostur

Núverandi ásjón

Yfirlitskort



Nr. C-19 Vestursíða Akureyri

C2 – Öxnadalsleið

Mynd tekin í útjaðri þéttbýlis á Akureyri. Horft er til norðvesturs í átt að Kræklingahlíð. Tvær núverandi háspennulínur liggja um Kræklingahlíð, Rangárvallalína 1 og Dalvíkurlína 1.

Breytt ásjýnd með Rangárvallalínu 1

Norðvestur Aðalvalkostur

Yfirlitskort



Fjarlægð í línu: 3,0 km

Mynd gefur til kynna mögulega ásjýnd, ekki er um endanlega verkhönnun að ræða.



Nr. C-19 Vestursíða Akureyri

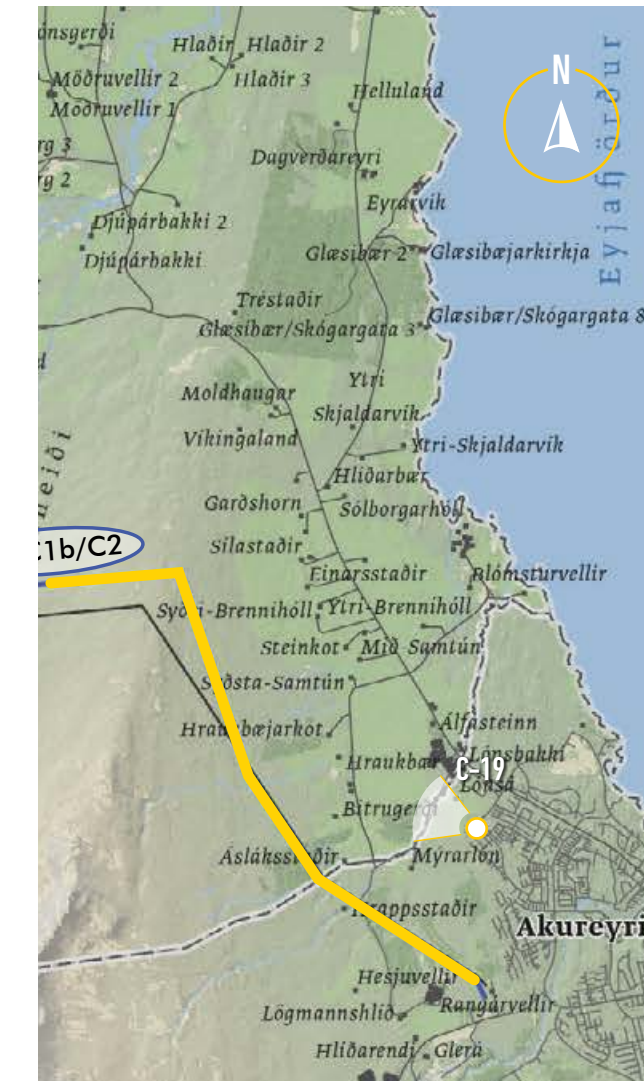
C2 – Öxnadalsleið

Mynd tekin í útjaðri þéttbýlis á Akureyri. Horft er til norðvesturs í átt að Kræklingahlíð. Tvær núverandi háspennulínur liggja um Kræklingahlíð, Rangárvallalína 1 og Dalvíkurlína 1.

Breytt ásynd án Rangárvallalínu 1

 Norðvestur  Aðalvalkostur

Yfirlitskort 



Nr. C-19 Vestursíða Akureyri

C2 – Öxnadalsleið

Mynd tekin í útjaðri þéttbýlis á Akureyri. Horft er til norðvesturs í átt að Kræklingahlíð. Tvær núverandi háspennulínur liggja um Kræklingahlíð, Rangárvallalína 1 og Dalvíkurlína 1.

Rangárvallalína 1 hefur verið fjarlægð.

Fjarlægð í línu: 3,0 km

Mynd gefur til kynna mögulega ásynd, ekki er um endanlega verkhönnun að ræða.



MANNVIT